

Profesionální barevná laserová tiskárna 4 v 1

Robustní konstrukce,
výjimečná kvalita tisku
a udržitelný design

Optimalizujte pracovní postupy své firmy s tiskárnou MFC-L8970CDW. Je navržena pro vysoký výkon v kompaktním a ekologickém provedení. S vysokou rychlostí tisku a skenování, pokročilým připojením a silným zabezpečením je tato tiskárna navržena pro zefektivnění pracovních postupů a zvýšení produktivity s malými nároky na pracovní prostor.

MFC-L8970CDW

Důležité vlastnosti

- Rychlost tisku a kopírování až do 31 str./min.
- Oboustranný tisk a kopírování s rychlostí až do 20 str./min.
- Dvoupásmová Wi-Fi (2,4 GHz a 5 GHz)
- Gigabitový ethernet
- Zásobník papíru na 250 listů
- Deskový podavač na 50 listů papíru
- Auto detekce nedostatku / prázdného papíru
- Tonery s kapacitou 7 500 černých, 6 500 barevných stran
- K dispozici v rámci smlouvy o řízených tiskových službách (MPS)



FPOT
méně než
9,9 sekund

17,6 cm
barevný
dotykový displej

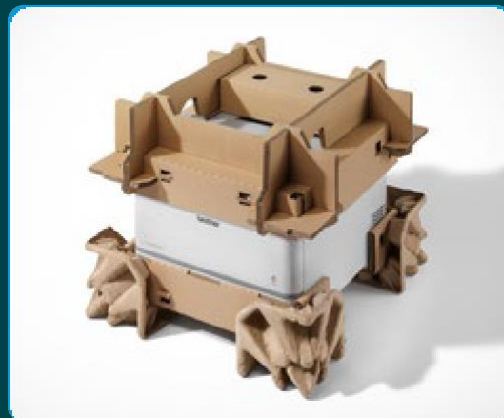
2stranný
sken až do
100 obr./min.

NFC
bezpečné
ověřování

Udržitelnost

Snižování našeho dopadu na životní prostředí

- Prodloužení životnosti tiskárny a zkrácení prostoje díky snadno vyměnitelným dílům
- 100% balení bez EPS plastu pro snadnou recyklaci
- Navrženo a vyrobeno pro opětovnou repasaci
- Vyrobeno až z 13 % recyklovaného plastu²⁷
- Snížení typické spotřeby energie (TEC) až o 31 %²⁶
- Snížení emisí CO2 až o 12 %²⁶
- Certifikát Blue Angel pro splnění vysokých standardů na životní prostředí



Pracovní postup

Vyrobeno pro efektivitu podnikání

- Monitorování a ovládání zařízení Brother pomocí síťových nástrojů pro správu.
- Zvýšení efektivity s vysokorychlostním skenováním pro rychlejší zpracování dokumentů.

Produktivita

Dlouhodobá spolehlivost bez kompromisů

- Robustní konstrukce, navrženo pro náročné firmy
- Vysokokapacitní tonery zajistí tisk bez přerušení
- Delší doba tisku s variabilní kapacitou papíru
- Efektivnější vzhled, až o 25 % menší rozměry než předchozí model



Bezpečnost konstrukce

Zabezpečení zařízení

Vaše zařízení chrání vaši firmu minimalizací rizik prostřednictvím:

- Zabezpečeného přístupu uživatelů přes LDAP, Active Directory a NFC ověřování
- Řízeného oprávnění pomocí funkcí Secure Function Lock a Setting Lock
- Integrita systému je zajištěna detekcí narušení, bezpečným spouštěním a digitálně podepsaným firmwarem

Zabezpečení sítě

Vaše síť bude chráněna flexibilními nástroji odpovídajícími průmyslovým standardům, včetně:

- Ochrany proti narušení pomocí kontroly protokolů, omezení rozhraní a filtrování IPv4
- Bezpečného připojení přes IEEE 802.1X pro podnikové drátové a bezdrátové sítě
- Šifrované komunikace pomocí TLS, SSH, IPSEC, HTTPS a SNMPv3
- Centralizované správy s Device Master, BRAdmin Pro 4 a nástrojem Mass Deployment Tool
- Syslog hlášením pro bezproblémovou integraci SIEM v reálném čase

Zabezpečení dokumentů

Vaše dokumenty jsou chráněny prostřednictvím:

- Šifrovaného přenosu přes IPPS/HTTPS pro tisk a TLS, HTTPS, SFTP pro skenování
- Neperzistentní paměti, která zajišťuje vymazání dat po každé úloze nebo restartu
- Bezpečného uvolnění tisku, dokumenty se vytisknou pouze tehdy, když si je můžete vyzvednout
- Integrace se systémy třetích stran prostřednictvím rozhraní Brother Solutions Interface (BSI) pro zefektivnění pracovních postupů

Brother MPS

Snadný tisk s Brother MPS

Řízené tiskové služby (MPS) vám pomohou vytěžit z vašich zařízení maximum. Ať už jsou vaše tiskové potřeby jakékoli, budeme „na vaší straně“ a nalezneme řešení, které zjednoduší správu tiskárny, ušetří čas, sníží náklady a pomůže vám zůstat stále produktivní.

Výhody obsahují:

- Žádné dlouhodobé závazky
- Dodání toneru dříve, než vám dojde
- Rychlou podporu v případě poruchy
- Snadnou recyklaci spotřebního materiálu



Spotřební materiál

Tonery



TN625
3 000BK, 1 800 CMY

TN625XL
5 500 BK, 4 500 CMY

TN625XXL (součást dodávky)
7 500 BK, 6 500 CMY

TN627
10 000 BK, 10 000 CMY

Příslušenství

Zásobník a skříňka

LT-350CL
Spodní zásobník
s kapacitou 250 listů

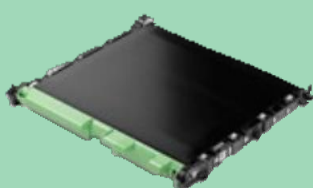
LT-360CL
Spodní zásobník
s kapacitou 520 listů

ZUNTBC4FARBLASER
Volně stojící skříňka

Vyměnitelné díly



Jednotka fotovalců
DR625CL



Jednotka pásu
BU635CL

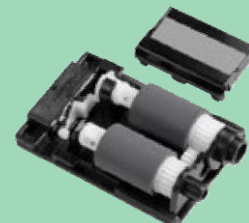


Nádobka odpadního toneru
WT229CL



Zapékací jednotka
FD-5000

Sada podávání papíru
pro deskový podavač
PF-M5000



Obecné

Technologie

Elektrofotografický laser

Klasifikace laseru

Laserový produkt třídy 1

Kapacita paměti

Interní 1 GB

Procesor

1 200 MHz

Ovládací panel

17,6 cm (7") barevný
dotykový LCD

Místní rozhraní¹⁸

Hi-Speed USB 2.0,
Vysokorychlostní USB 2.0,
USB 2.0 Host
(přední / zadní)

Drátové síťové rozhraní

GigE (10Base-T/100Base-
TX/ 1000Base-T)

Faxové rozhraní

Telekomunikační linkový port
Port externího telefonního
záznamníku (TAD)

Konfigurovatelní zástupci

Přidání, odstranění a změna
až 64 personalizovaných
zástupců pro rychlý
a bezpečný přístup
k funkcím zařízení

Bezdrátové síťové rozhraní

2.4GHz: IEEE 802.11b/g/n
5GHz¹⁷: IEEE 802.11a/n
(režim Infrastructure),
vertikální párování

Wi-Fi Direct[®]

Bezdrátový tisk bez nutnosti
použití bezdrátového
přístupového bodu
(podporovány jsou automatické
i manuální metody)

Vyhrazené uživatelské rozhraní

Registrace skupin zástupců
a propojení s každým
uživatelé. Zástupce lze
zobrazit jako karta Domů ihned
po přihlášení

Tisk^{9,24}

Rychlost tisku (A4)

Až do 31 stran za minutu

Rychlost oboustranného tisku (A4)

Až do 20 stran za minutu
(10 listů za minutu)

Rozlišení

2 400 dpi (2 400 x 600 dpi),
600 x 600 dpi
(horizontálně x vertikálně,
bodů na palec)

FPOT

(čas prvního výtisku)

Méně než 9,9 sekund
z pohotovostního režimu
a se standardním zásobníkem

Doba zahřívání

Méně než 15,1 sekund
z režimu spánku

Kompatibilita tisku bez ovladačů

Připraveno pro moderní tiskovou platformu Windows

Podpora bezproblémového
tisku bez ovladačů přes
IPP s okamžitým
nastavením na zařízeních
s Windows 10 (21H2+)
a Windows 11

Mopria

Tisk běžných typů souborů
z podporovaných
mobilních zařízení Android
a počítačů se systémem
Windows

Apple AirPrint

Tisk běžných typů souborů
z jakékoli aplikace s podporou
AirPrint

ChromeOS[™]

Podpora tisku
z Chromebooku

Naše tiskárny podporují tisk bez ovladačů na zařízeních se systémy Windows, macOS, iOS a Android s okamžitým, bezpečným a bezproblémovým nastavením.

Funkce tisku

Přímý tisk

Tisk přímo z předního nebo zadního hostitelského portu USB pomocí paměťové jednotky USB. Podporované formáty zahrnují: PDF 2.0, JPEG, TIFF (skenování pomocí modelu Brother)

Oznámení o dokončení tisku

Lze nastavit oznámení, které se při tisku zobrazí do počítače

Ruční oboustranný tisk^{4,25}

Doporučeno pro média nepodporovaná automatickým oboustranným tiskem

Kopie dokumentu⁴

Vytisknou se další kopie stejného dokumentu na papír odebraný z dalších zásobníků papíru

Tisk záhlaví a zápatí^{3,25}

Přidání položek datum, čas, přihlašovací uživatelské jméno nebo vlastní text do horní nebo dolní části každé vytištěné stránky

Vynechání zásobníku¹⁹

Konfigurace výběru zásobníku papíru pro zákaz použití konkrétních zásobníků / médií pro běžný tisk

Tisk N-na³

Zmenšení 2, 4, 9, 16 nebo 25 stran A4 na jednu stranu A4, Mac (Airprint) na 2, 4, 6, 9 nebo 16 stran A4 na jednu stranu A4

Tisk plakátu^{4,25}

Zvětšení 1 stránky A4 na plakát s použitím 4, 9, 16 nebo 25 stránek A4

Tisk vodoznaku^{3,25}

Vložení vodoznaku do dokumentu s předdefinovaným nebo uživatelským textem

Zabezpečený tisk³

Ochrana tiskové úlohy pomocí uvolňovacího kódu, který je na zařízení vyžadován pro jejich tisk

Reverzní tisk^{4,25}

Otočení obsahu tištěného dokumentu o 180°

Tisk z úložiště

Snadné vyhledání a tisk dokumentů nebo nový tisk uložených dokumentů, které jsou všechny šifrovány pomocí AES 256 a uloženy na připojeném USB flash disku (není součástí balení) přes zadní port

Manipulace s papírem

Vstup papíru²

Standardní zásobník (Z1)
250 listů

Deskový podavač

50 listů, 10 obálek

Automatický podavač dokumentů (ADF)

80 listů

Výstup papíru²

150 listů lícem dolů,
1 list lícem nahoru
(přímá dráha)

Rozměr médií

Standard (Tray 1)

Letter, Legal, Executive, A4, A5, A5 (dlouhý okraj), A6, Mexico Legal, India Legal, Folio, 16K (195 x 270 mm)

Deskový podavač

Šířka: 76,2 mm – 216 mm
Délka: 116 mm – 355,6 mm
Obálky; C5, Com-10, DL, Monarch

Volitelné zásobníky

Letter, Legal, Executive, A4, A5, Mexico Legal, India Legal, Folio, 16K (195 x 270 mm)

Automatický podavač dokumentů (ADF)

Šířka: 105 – 215,9 mm
Délka: 148 – 355,6 mm

Oboustranný tisk

A4

Hmotnost médií

Standardní zásobník (Z1)

60 – 105 g/m²

Deskový podavač

60 – 163 g/m²

Volitelné zásobníky

60 – 105 g/m²

Automatický podavač dokumentů (ADF)

60 – 105 g/m²

Typy médií

Standardní zásobník (Z1)

Thin Paper, Plain Paper, Thick Paper, Recycled Paper

Deskový podavač

Tenký papír, kancelářský papír, tlustý papír, recyklovaný papír

Deskový podavač

Tenký papír, kancelářský papír, tlustý papír, recyklovaný papír, hrubý papír, štítky, obálky, tenké obálky, tlusté obálky, lesklý papír²⁰

Volitelné zásobníky

Tenký papír, kancelářský papír, recyklovaný papír

Automatický oboustranný tisk

Tenký papír, kancelářský papír, tlustý papír, tlustší papír, recyklovaný papír, lesklý papír

Automatický podavač dokumentů (ADF)

Tenký papír, kancelářský papír, recyklovaný papír

Čidla vstupu papíru

Upozornění na obrazovce a volitelná e-mailová upozornění, když jsou vstupní zásobníky prázdné, nebo když dochází papír

Kopírování¹⁰

Rychlost kopírování (A4)

Až do 31 cpm
(kopií za minutu)

Rychlost kopírování oboustranné (A4)

Až do 20 stran za minutu
(10 listů za minutu)

FCOT (čas tisku první kopie)

12,5 sekundy
z pohotovostního režimu
se standardním zásobníkem

Rozlišení

Tisk až 1 200 x 600 dpi
(horizontálně x vertikálně,
bodů na palec)

Funkce kopírování

Vícenásobné kopírování

Zajišťuje správné uspořádání kopií, což usnadňuje správu velkých dokumentů. Vytiskne až 999 kopií z každé stránky

Přerušení kopírování

Zařízení lze nakonfigurovat tak, aby kdykoli přerušilo probíhající tiskovou úlohu a vytisklo jinou kopírovací úlohu

Poměr zvětšení / zmenšení

Zmenšení nebo zvětšení dokumentu od 25% do 400% s přírůstkem 1%

Automatické 2stranné kopírování

Snímá a kopíruje dokumenty pomocí automatického podavače dokumentů (ADF)

Kopírování N na 1

Umožňuje zmenšit 2 nebo 4 stránky na 1 list A4

Skenování

Standardní rychlost skenování (A4)

Barevně a mono
(2stranně)¹¹
až do 100 ipm
(obrázků za minutu)

Optické rozlišení

ADF: až do 600 x 600 dpi
Skleněná deska:
1 200 x 1 200 dpi
(horizontálně x vertikálně,
bodů na palec)

Interpolované rozlišení²²

Až do 19 200 x 19 200 dpi
(horizontálně x vertikálně,
bodů na palec)

Typ skeneru

Dvojitý CIS (kontaktní
obrazový snímač)

Barevná hloubka

Vstup 48 bitů
Výstup 24 bitů

Stupně šedi

256 úrovní (8 bitů)

Funkce skenování

Windows⁵

TWAIN a WIA

Macintosh²³

Skenování AirPrint (macOS 10.14.x nebo novější)

Linux⁶

SANE (edice 32 a 64 bitů)

Formáty souborů

PDF (PDF/A, zabezpečené PDF, podepsané PDF, PDF s vysokou kompresí, vícestránkové PDF), JPEG, TIFF

Standardní funkce zařízení

Sken do USB, e-mailu, OCR, obrázku a souboru

Síťové skenování

Sken do síťové složky (SMB)⁴, SFTP, FTPS, e-mailového serveru, HTTPS, SharePointu (on premise)

Funkce skenování

Automatické narovnání z ADF, odstranění barvy pozadí, automatický ořez, odstranění prázdných stránek

Profily skenování

Tvorba až 25 přednastavených síťových profilů pro snadné uložení více nastavení skenování

Přímé skenování

Skenování přímo do paměťového úložiště USB flash

ChromeOS™

Podpora integrované funkce skenování v systému Chrome OS

Náhled na sken

Obsah skenování do FTP, sítě, e-mailového serveru, HTTP, SharePointu (lokálně) lze zkontrolovat před odesláním do cíle

Okraj skenování

Nastavením okraje skenování na 0 mm se odstraní výchozí 3mm okraj, což umožní, aby skenovaný obrázek zachytil celý dokument bez okraje

Oddělení dokumentů

Tvorba naskenovaných souborů na základě oddělení prázdných listů nebo určitého počtu jednostranných obrázků či listů papíru, i když je v automatickém podavači dokumentů (ADF) vloženo více dokumentů

Upozornění na dokument

Upozorní uživatele, když na skleněné desce skeneru zůstal naskenovaný nebo kopírovaný dokument

Faxování

Modem faxu

33 600 bps (Super G3)

Přenosová rychlost

Přibližně 2,5 sec. (ITU-T TestChart Document No. 1, standardní rozlišení, kódování JBIG). Rychlé skenování přibližně 1,82 sec./str.

Rozlišení odesílání faxu

Standardní rozlišení 203 x 98 dpi až 203 x 392 dpi (horizontálně x vertikálně, bodů na palec)

Automatické

2stranné faxování

Snímá a faxuje dokumenty pomocí automatického podavače dokumentů (ADF)

Stupně šedí

256 úrovní (8 bitů)

Přenos z paměti | Příjem do paměti pokud dojde papír

Až 500 stran (testovací tabulka ITU-T, standardní rozlišení, JBIG)

Metody komprese

Od základních až po pokročilé s MH, MR, MMR, JBIG

Funkce faxu

PC-Fax odesílání a příjem^{4,7}

Odesílání a příjem faxů přímo z počítače / do počítače

Internet Fax (I-Fax)

Faxování dokumentů přes internet ve formě e-mailové TIFF přílohy

Fax na server

Naskenujte dokument a odešlete jej přes síť na samostatný faxový server

Automatické opakování vytáčení

Automatické opakované vytáčení, pokud je linka příjemce faxu obsazená

Adresář

Elektronický abecední seznam uložených rychlých voleb a skupinových čísel

Řetězové vytáčení

Umožňuje uživateli ukládat části dlouhých sekvencí vytáčení do různých míst paměti rychlé volby

Omezení vytáčení

Omezení vytáčení čísel pro prevenci neoprávněných nebo nechtěných odchozích přenosů faxů

Detekce rozlišovacího vyzvánění

Pro Spojené království a Dánsko.

Sdílení dvou nebo více telekomunikačních čísel na jedné pevné lince s použitím různých vyzváněcích tónů

ECM (režim opravy chyby v přenosu)

Detekce chyby komunikace během faxového přenosu. Stránky s chybou se znovu přenesou (pokud zařízení příjemce disponuje touto funkcí)

Dávkový přenos

Uložení dokumentů pro stejného příjemce do paměti zařízení pro jeden dávkový přenos

Automatické zmenšení

Při příjmu stránky dokumentu delší než A4 (297 mm) ji přístroj automaticky zmenší na jednu stranu A4

Oběžník

Odeslání stejné faxové zprávy až na 350 míst (ručně na 50 míst).

Přesměrování faxu

Odeslání faxu přijatého do paměti na jiné zadané faxové číslo

Dálkový přístup

Umožňuje uživatelům dálkový přístup k jejich zařízení a načítání uložených faxových dokumentů

Razítko faxu

Přidá datum a čas ke všem přijatým faxům

Titulní stránka

Tvorba vlastní titulní stránky pro odchozí faxy

ID stanice

ID a faxové číslo se vytisknou jako záhlaví odesílaného faxu

Pobočková ústředna

Umožňuje bezproblémový provoz faxu v kancelářském prostředí s podporou pobočkové ústředny

Připojení

Mobile Connect

Použití aplikace Brother pro tisk a skenování do mobilního zařízení s operačním systémem iOS nebo Android

Brother Print Service Plugin⁵

Tisk ze zařízení s OS Android bez použití jednoúčelových aplikací

Microsoft Universal Print

Organizace mohou spravovat svou tiskovou infrastrukturu Brother prostřednictvím cloudových služeb od společnosti Microsoft

Alexa Print¹⁷

Tisk pomocí zařízení Echo a tiskárny připojené ke stejné síti

Brother Apps¹²

Zabezpečený tisk z cloudu, skenování do mobilního zařízení, prohlédavatelého PDF, Microsoft PowerPointu, Wordu, Excelu, snadné skenování do e-mailu a přesměrování faxu do cloudu / e-mailu

Web Connect^{12,16}

Bez počítače si můžete stáhnout data k tisku a nahrát je ze skenování a faxování pro Box, Microsoft SharePoint Online, Dropbox, Evernote, OneDrive, Google Drive™ a OneNote

Emailový tisk^{12,16}

Umožňuje tisk bez ovladačů prostřednictvím e-mailu

Globální nástroje správy⁵

BRAdmin⁴

Program správy LAN / WAN

Nastavení

Klonovaného zařízení

Kopírování nastavení a konfigurace z jednoho zařízení do druhého pomocí USB flash disku

Konfigurace

automatického načítání

Zařízení pravidelně kontroluje zašifrovaný soubor nastavení v síťovém umístění. Pokud bylo zařízení změněno, soubor se použije k návratu do požadované konfigurace

Integrovaný webový server

Pomocí IP adresy nebo názvu uzlu vašeho zařízení můžete přistupovat přes USB nebo síť přes webový prohlížeč k webovému softwaru pro správu tisku integrovanému v zařízení pomocí náhodně zašifrovaného hesla

Mass Deployment Tool

Poskytuje konfigurační rozhraní, které pomáhá spravovat a nasazovat nastavení zařízení

Software⁵

Brother iPrint&Scan

Tisk z, skenování do, náhled na kopie a kontrola stavu zařízení z počítače se systémem Windows nebo macOS pomocí softwaru Brother

Print Support App⁴

Jako alternativa k Windows Modern Print tato metoda zvyšuje kompatibilitu a usnadňuje použití tím, že umožňuje tisk bez tradičních ovladačů tiskárny, což z ní činí všestranné a efektivní řešení pro moderní tiskové potřeby dostupné v obchodě Microsoft Store

Kompletní seznam podporovaných operačních systémů a stažení nejnovějšího softwaru naleznete na stránkách support.brother.com. Všechny ochranné známky, značky a názvy produktů jsou majetkem příslušných společností.

Starší ovladače tisku²⁴

PCL Driver⁴

Generický ovladač PCL XL

Univerzální tiskový driver⁴

Ovladač BR-Script3, který umožňuje tisk na libovolnou síťovou nebo lokálně připojenou laserovou tiskárnu Brother s podporou PostScriptu

Tiskové jazyky

PCL6, BR-Script3

Integrované fonty (PCL)

73 škálovatelných fontů, 12 bitmapových fontů

Integrované fonty (BR-script)

66 škálovatelných fontů

Integrované čárové fonty (PCL)

16 čárových fontů:
Code39, Interleaved 2 of 5, FIM (US-PostNet), Post Net (US-PostNet), EAN-8, EAN-13, UPC-A, UPC-E, Codabar, ISBN (EAN), ISBN (UPC-E), Code128 (sady A,B, C), EAN128 (sady A,B,C), Code93, GS1Databar, MSI

Linux

Tiskový ovladač (Linux, CUPS, LPD/LPRng)

Zabezpečení sítě

Zabezpečení drátové sítě

APOP, SMTP-AUTH, Ipsec, SSL/TLS (IPP, HTTP, SMTP, POP3, IMAP4, FTP, LDAP), SNMP v3, 802.1x (EAP-MD5, EAP-FAST, PEAP, EAP-TLS, EAP-TTLS), OAuth(SMTP, POP3, IMAP4), Kerberos

Zabezpečení bezdrátové sítě

WEP 64 / 128 bitů, WPA-PSK (TKIP/AES), WPA2-PSK (TKIP/AES), WPA3-SAE (AES), APOP, SMTP-AUTH, SSL/TLS (IPP, HTTP, SMTP, POP3, IMAP4, FTP, LDAP), SNMP v3, 802.1x (EAP-FAST, PEAP, EAP-TLS, EAP-TTLS), OAuth (SMTP, POP3, IMAP4), Kerberos, IPsec Wi-Fi Protected Setup® (WPS)¹³

IPv4

ARP, RARP, BOOTP, DHCP, APIPA (Auto IP), WINS/NetBIOS name resolution, DNS Resolver, mDNS, LLMNR responder, LPR/LPD, Custom Raw Port/Port9100, POP3, SMTP klient, IPP/IPPS, FTP klient a server, CIFS klient, TELNET server, SNMPv1/v2c/v3, HTTP/HTTPS server, TFTP klient a server, ICMP, webové služby (tisk / sken), SNTIP klient, LDAP, LDAPS, IMAP4, Syslog

Zobrazení IP adresy

přiřazenou vašemu zařízení lze zobrazit na domovské obrazovce.

IPv6

NDP, RA, DNS resolver, mDNS, LLMNR responder, LPR/LPD, Custom Raw Port/Port9100, IPP/IPPS, POP3, SMTP klient, FTP klient a server, CIFS klient, TELNET Server, SNMPv1/v2c/v3, HTTP/HTTPS server, TFTP klient a server, ICMPv6, webové služby (tisk / sken), SNTIP klient, LDAP, LDAPS, IMAP4, Syslog

IP filtr

Omezení přístupu uživatelů sítě k zařízení přes síť.

Bezpečnostní funkce

E-mailové oznámení

Zařízení automaticky odesílá e-mailová upozornění, když vyžaduje pozornost, například že dochází toner nebo je třeba jej vyměnit.

E-mailové hlášení

Pravidelný příjem zpráv e-mailem o používání zařízení.

Bezpečné spuštění

Všechna tisková zařízení Brother jsou již od začátku zabezpečena. Zařízení automaticky rozpoznávají bezpečnostní útoky a přijímají preventivní opatření, včetně restartu v případě potřeby, aby byla zajištěna jejich bezpečnost.

Digitálně podepsaná firmware

Firmware pro tisková a skenovací zařízení Brother jsou digitálně podepsaná a zabezpečena.

Ověřování přes Active Directory / LDAP

Využití stávající infrastruktury k omezení přístupu k zařízením Brother pomocí AD/LDAP. Zaměstnanci mohou snadno použít své stávající síťové přihlašovací údaje k ověření.

Řízení přístupu k síti na základě portů

(IEEE 802.1x)
Zařízení Brother plně splňují tuto normu a umožňují připojení k chráněné síti 802.1x EAP (rozšiřitelný ověřovací protokol).

Omezení síťových protokolů

Funkce řízení přístupu k síti umožňuje správci podle potřeby omezit komunikační protokoly (například FTP, Telnet).

Nastavení zámku

Konfigurace zabezpečeného přístupu k ovládacímu panelu zařízení jeho uzamčením.

Secure Function Lock 3.0

Používá čtyřmístný PIN nebo heslo k identifikaci a ověření jednotlivce nebo skupin uživatelů v síti. Umožňuje řízení přístupu s uživatelským jménem až pro 200 uživatelů.

Zabezpečený tisk z cloudu¹²

Umožňuje uvolnění tiskové úlohy chráněné heslem bez ovladače.

Uložení protokolu tisku

Umožňuje audit souboru tiskového protokolu uloženého na serveru CIFS. Zaznamenává ID, typ, jméno uživatele, datum, čas a počet stránek pro každou tiskovou úlohu.

Aktualizace firmwaru

Kromě automatické aktualizace na nejnovější verzi lze tiskárnu nastavit tak, aby nepřijímala starší verze firmwaru, a tím zabránila stažení neoprávněným uživatelem na starší verzi.

SysLog

Umožňuje IT administrátorům přístup k jediné aplikaci (nástroj SIEM) pro získávání aktualizací stavu zařízení pro účely auditu prostřednictvím Syslog.

Bezpečná správa klíčů

Používá výchozí standardní certifikát s vlastním podpisem, tvorba vlastního certifikátu s vlastním podpisem, požadavek na podepsání certifikát (CSR) nebo importujte certifikát a soukromý klíč pro chráněnou síťovou komunikaci (typ: RSA, maximální velikost: 4 096 bitů).

Komunikace v blízkém poli (NFC)

Čtečka NFC karet

Podporuje bezpečné ověřování uživatelů pomocí čtečky NFC karet pro řízení přístupu a umožňuje personalizované pracovní postupy prostřednictvím konfigurace zástupců NFC. Podpora čteček karet třetích stran vyžaduje dodatečný nákup a lze je připojit k přednímu hostiteli USB a zaregistrovat prostřednictvím integrovaného webového serveru

Integrovaná podpora pro NFC

Zahrnuje:
(ISO14443 Type A)
MIFARE Standard / Plus / Ultralight / Ultralight C / DESfire / my-d move
(ISO15693 typ B) Tagit

Podpora externích čteček NFC karet

RFIDeas pcProx Enroll – RDR-6081AKU; RDR-6281AKU; RDR-6381AKU; RDR-6E81AKU; RDR-6H81AKU
RFIDeas AIR ID Enroll - RDR-7081AKU; RDR-7581AKU; RDR-7F81AKU
Elatec - TWN3 MIFARE; TWN3 MIFARE NFC; TWN3 Multi ISO; TWN4 MIFARE NFC

Adresář

Rychlé volby

300 míst pro e-mailové adresy a faxová čísla

Skupinová volba

Lze uložit kombinaci až 20 skupin

LDAP

Možnost připojení k externímu adresáři s podporou LDAP, jako je Microsoft Exchange

Vývojáři

Brother Solutions Interface (BSI)

Tvorba výkonných cloudových a lokálních řešení, která přímo integrují pokročilé funkce tisku, skenování a zabezpečení zařízení Brother. Více informací naleznete na adrese: www.brother.eu/developers

Rozšíření využití produkty Brother

ThinPrint Client, Barcode Print+, Žádost o pomoc, Objednávka spotřebního materiálu, Vzdálený panel

Spotřební materiál¹, doplňky a příslušenství

Tonery součástí dodávky

7 500 stran (BK)
6 500 stran (CMY)

Standardní tonery

TN625
3 000 stran (BK)
1 800 stran (CMY)

Vysokokapacitní tonery

TN625XL
5 500 stran (BK)
4 500 stran (CMY)

Super vysokokapacitní tonery

TN625XXL
7 500 stran (BK)
6 500 stran (CMY)

Ultra vysokokapacitní tonery

TN627
10 000 stran (BK)
10 000 stran (CMY)

Jednotka fotoválců

DR625CL
přibližně 50 000 stran při 3 stranách na tiskovou úlohu

Jednotka pásu

BU635CL
přibližně 100 000 stran při 3 stranách na tiskovou úlohu

Nádobka odpadního toneru

WT229CL
přibližně 50 000 stran při 5 stranách na tiskovou úlohu

Zapékací jednotka

FD-5000
přibližně 100 000 stran při 5 stranách na tiskovou úlohu

Sada podávání papíru pro deskový podavač

PF-M5000
přibližně 50 000 stran při 5 stranách na tiskovou úlohu

Obsah balení

Tiskárna, sada tonerů, jednotka fotoválce, jednotka pásu, nádoba odpadního toneru, zapékací jednotka, sada podávání papíru, napájecí kabel, Stručný návod k obsluze, záruční list (kabel rozhraní pro PC NENÍ součástí balení.)

Držák filtru

FH-3000 (jen Německo)

Volitelné zásobníky papíru²

Zásobník na 250 listů (LT-350CL)
Zásobník na 500 listů (LT-360CL)
Maximální kombinace
2 x LT-350CL nebo 2 x LT-360CL,
1 x LT-350CL a 1 x LT-360CL

Volitelná skříňka

ZUNTBC4FARBLASER Brother
Profesionální volně stojící skříňka pro barevnou laserovou tiskárnu.

Rozměry a hmotnost (Š x H x V)

Tiskárna bez obalu
454 x 505 x 460 mm
26,7 kg včetně tonerů
a dalších součástí dodávky

Tiskárna s obalem
650 x 610 x 643 mm
34,7 kg

Volitelné zásobníky papíru

Na 250 listů:
404 x 446 x 100 mm
3,25 kg
Na 520 listů:
404 x 446 x 131 mm
4,33 kg

Volitelná skříňka
410 x 484 x 400 mm
10 kg

Zatížitelnost

Doporučená měsíční
Až do 7 500 stran

Maximální měsíční⁶
Až do 80 000 stran tisku
Až do 10 000 stran
skenování

Prostředí

**Požadavek
na napájení**
220 – 240V ~, 50/60Hz

Spotřeba energie¹⁴
Tisk: 540 W
(330 W v tichém režimu)
Kopírování: 540 W
(330 W v tichém režimu)
Připravenost: 60 W
Spánek: 8,4 W
Síťový pohotovostní
režim: 7,8 W
Hluboký spánek: 0,53 W
Vypnuté napájení: 0,04 W

Akustický tlak¹⁵
Tisk: 49 dbA
Tichý režim tisku: 44 dbA
Pohotovostní režim: 31 dbA

Akustický výkon¹⁵

Tisk: 6,47 BA
Tichý režim tisku: 5,88 BA
Pohotovostní režim: 4,43 BA
Hluboký spánek: 3,38 BA

Hodnota TEC
0,43 kWh / týden

Eko režim

Při bezproblémové
funkčnosti je systém
ekologické kontroly tiskárny
navržen tak, aby zajistil nižší
hladinu hluku, spotřeboval
méně energie když se
nepoužívá a optimalizoval
využití toneru pro snížení
celkových nákladů na
vlastnictví.

Provozní prostředí

Vlhkost: 20 - 80%
Teplota: 10° - 32,5°C

Skladovací prostředí

Vlhkost: 35 - 85%
Teplota: 0° - 40°C

Počítačové platformy

Windows
Windows 11 (Home | Pro |
Education | Enterprise)
Windows 10 (Home | Pro |
Education | Enterprise)
(edice 32 nebo 64 bitů)
Windows server
2025, 2022, 2019, 2016

Linux
Supported Package
management System:²³
dpkg, rpm

Macintosh²¹
macOS 13 nebo vyšší

ChromeOS™

Kompatibilní se systémy
Chromebook, včetně podpory
tisku s certifikací „Works with
Chromebook“

Úplný seznam podporovaných operačních systémů a stažení nejnovějšího softwaru naleznete na adrese: support.brother.com.

Požadavky na místo na disku

80 MB – jen ovladače Windows
2 GB – aplikace včetně
ovladačů Windows 11, 10

500 MB – aplikace macOS

20 MB – jen ovladače Linux

Úplný seznam podporovaných operačních systémů a stažení nejnovějšího softwaru naleznete na adrese: support.brother.com.

Veškeré ochranné známky, značky a názvy produktů jsou majetkem příslušných společností.

Certifikáty

Blue Angel

Nordic Swan

GS Mark

Wi-Fi CERTIFIED:

Wi-Fi Direct, Wi-Fi Protected Setup, WPA3™ - Enterprise, Personal

Mopria Certified

Zajišťuje univerzální kompatibilitu pro tisk bez ovladačů v systémech Windows, Android a kompatibilních mobilních operačních systémech.

AirPrint

1. Přibližná deklarovaná výtěžnost toneru v souladu s normou ISO/IEC 19798. 2. Vypočteno s listy papíru o gramáži 80 g/m². 3. Windows a macOS. 4. Pouze Windows. 5. Bezplatné stažení z centra řešení Brother <http://solutions.brother.com> 6. Počet vytištěných stránek za měsíc lze použít k porovnání navržené životnosti mezi produkty Brother. Pro maximální životnost tiskárny je nejlepší zvolit tiskárnu s pracovním cyklem, který překračuje vaše požadavky na tisk. 7. Vyžaduje software Brother. 8. Na základě normy ISO/IEC 24734. 9. Na základě normy ISO/IEC 17629. 10. Na základě normy ISO/IEC 24735. 11. Na základě normy ISO/IEC 17991. 12. Vyžaduje připojení k internetu. 13. Wi-Fi Direct podporuje pouze WPA2-PSK (AES). 14. Měřeno dle normy IEC 62301 Edition 2.0. Všechny hodnoty jsou přibližné; Spotřeba energie se liší v závislosti na prostředí použití nebo opotřebení součástí. 15. Na základě normy ISO 7779. 16. Vyžaduje dodatečnou aktivaci. 17. Nemusí být k dispozici ve vaší oblasti. 18. Rozbočovače USB třetích stran nejsou podporovány. 19. Vyžaduje instalaci volitelných zásobníků. 20. Vložte pouze jeden list. 21. Pouze v systému macOS AirPrint. 22. Pro WIA, rozlišení 1200 x 1200. Nástroj Brother Scanner Utility umožňuje zvýšit rozlišení až na 19200 x 19200 dpi. 23. Red Hat Enterprise Linux 8.6 64bit, Red Hat Enterprise Linux 9.1 64bit, Fedora 39 64bit, Mageia 9 32bit, Mageia 9 64bit, openSUSE 15.5 64bit, SUSE Enterprise 15-SP4 64bit, Debian 12.2.0 32bit, Debian 12.2.0 64bit, Ubuntu MATE 18.04 32bit, Ubuntu 22.04 64bit, Ubuntu 23.10 64bit, Linux Mint 21.2 64bit, Ubuntu 24.04 64bit. 24. Společnost Microsoft přechází na tisk bez ovladačů jako preferovaný standard. Instalace starších ovladačů jsou i nadále podporovány pro zákazníky se stávajícími požadavky na nasazení. 25. Pokročilá nastavení pouze prostřednictvím staršího ovladače nebo aplikace Print Support. 26. Ve srovnání s předchozím ekvivalentním modelem Brother. 27. Údaje vycházejí z interní analýzy společnosti Brother v době publikace. Údaje se mohou lišit v závislosti na výrobních metodách a dostupnosti materiálů. 28. Tyto výsledky vycházejí z interních výpočtů společnosti Brother ve srovnání s předchozím ekvivalentním modelem. Rozsah emisí CO2 zahrnuje C1 (nakoupené zboží a služby), C11 (použití prodaných výrobků) a C12 (zpracování prodaných výrobků na konci jejich životnosti). Přesné hodnoty se mohou lišit v závislosti na zemi nebo regionu, výrobních metodách a dostupnosti materiálů..



brother
at your side



Spolupráce s vámi za lepší životní prostředí

Zelená iniciativa naší firmy Brother je jednoduchá. Snažíme se převzít odpovědnost, jednat uctivě a snažit se chovat pozitivně pro pomoc při budování společnosti, u které lze dosáhnout udržitelného rozvoje. Nazývám to přiblížením firmy Brother zemi (Brother Earth). www.brotherearth.com

Veškeré specifikace jsou v době tisku správné a mohou být dále měněny.

Brother je registrovaná ochranná známka společnosti Brother Industries Ltd.

Názvy produktů jsou registrované ochranné známky, nebo ochranné známky příslušných společností.