

## Profesionální barevná laserová tiskárna 4 v 1

Robustní konstrukce,  
výjimečná kvalita tisku  
a udržitelný design

Seznamte se s MFC-L8730CDW. Navržena pro vysoký výkon v kompaktním a ekologickém provedení. Kombinuje vysokou rychlost tisku a skenování, bezproblémové připojení a silné bezpečnostní funkce. Je navržena pro zjednodušení pracovních postupů, zvýšení produktivity s malými nároky na pracovní prostor.

### MFC-L8730CDW

#### Důležité vlastnosti

- Rychlost tisku a kopírování až do 31 str./min.
- Oboustranný tisk a kopírování s rychlostí až do 20 str./min.
- Dvoupásmová Wi-Fi (2,4 GHz a 5 GHz)
- Gigabitový ethernet
- Zásobník papíru na 250 listů
- Deskový podavač na 50 listů papíru
- Auto detekce nedostatku / prázdného papíru
- Tonery s kapacitou 3 000 černých, 1 800 barevných stran
- K dispozici v rámci smlouvy o řízených tiskových službách (MPS)



**FPOT**  
méně než  
9,9 sekund

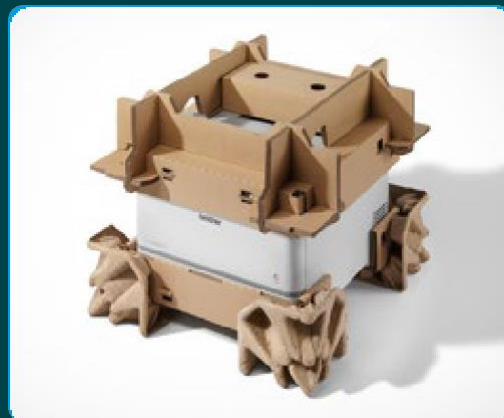
**2stranný**  
sken až do  
56 obr./min.

**NFC**  
bezpečné  
ověřování

## Udržitelnost

### Snižování našeho dopadu na životní prostředí

- Prodloužení životnosti tiskárny a méně prostojů díky snadno vyměnitelným dílům
- 100% balení bez EPS plastu pro snadnou recyklaci
- Navrženo a vyrobeno pro opětovnou repasaci
- Vyrobeno až z 12 % recyklovaného plastu<sup>27</sup>
- Snížení typické spotřeby energie (TEC) až o 31 %<sup>26</sup>
- Snížení emisí CO2 až o 12 %<sup>28</sup>
- Certifikát Blue Angel pro splnění vysokých standardů na životní prostředí



## Pracovní postup

### Vyrobeno pro efektivitu podnikání

- Monitorování a ovládání zařízení Brother pomocí síťových, nástrojů pro správu
- Zvýšení efektivity s vysokorychlostním skenováním pro rychlejší zpracování dokumentů

## Produktivita

### Dlouhodobá spolehlivost bez kompromisů

- Robustní konstrukce, navržena pro náročné firmy
- Vysokokapacitní tonery zajistí tisk bez přerušení
- Delší doba tisku s variabilní kapacitou papíru
- Efektivnější vzhled, až o 25 % menší rozměry než předchozí model



## Bezpečnost konstrukce

### Zabezpečení zařízení

Vaše zařízení chrání vaši firmu minimalizací rizik prostřednictvím:

- Zabezpečeného přístupu uživatelů přes LDAP, Active Directory a NFC ověřování
- Řízeného oprávnění pomocí funkcí Secure Function Lock a Setting Lock
- Integrita systému je zajištěna detekcí narušení, bezpečným spouštěním a digitálně podepsaným firmwarem

### Zabezpečení sítě

Vaše síť bude chráněna flexibilními nástroji odpovídajícími průmyslovým standardům, včetně:

- Ochrany proti narušení pomocí kontroly protokolů, omezení rozhraní a filtrování IPv4
- Bezpečného připojení přes IEEE 802.1X pro podnikové drátové a bezdrátové sítě
- Šifrované komunikace pomocí TLS, SSH, IPSEC, HTTPS a SNMPv3
- Centralizované správy s Device Master, BRAdmin Pro 4 a nástrojem Mass Deployment Tool
- Syslog hlášením pro bezproblémovou integraci SIEM v reálném čase

### Zabezpečení dokumentů

Vaše dokumenty jsou chráněny prostřednictvím:

- Šifrovaného přenosu přes IPPS/HTTPS pro tisk a TLS, HTTPS, SFTP pro skenování.
- Neperzistentní paměti, která zajišťuje vymazání dat po každé úloze nebo restartu.
- Bezpečného uvolnění tisku, dokumenty se vytisknou pouze tehdy, když si je můžete vyzvednout.
- Integrace se systémy třetích stran prostřednictvím rozhraní Brother Solutions Interface (BSI) pro zefektivnění pracovních postupů.

## Brother MPS

### Snadný tisk s Brother MPS

Řízené tiskové služby (MPS) vám pomohou vytěžit z vašich zařízení maximum. Ať už jsou vaše tiskové potřeby jakékoli, budeme „na vaší straně“ a nalezneme řešení, které zjednoduší správu tiskárny, ušetří čas, sníží náklady a pomůže vám zůstat stále produktivní.

Výhody obsahují:

- Žádné dlouhodobé závazky
- Dodání toneru dříve, než vám dojde
- Rychlou podporu v případě poruchy
- Snadnou recyklaci spotřebního materiálu



## Spotřební materiál

### Tonery



TN625 (součást dodávky)  
3 000BK, 1 800 CMY  
TN625XL  
5 500 BK, 4 500 CMY  
TN625XXL  
7 500 BK, 6 500 CMY

## Příslušenství Zásobník a skříňka

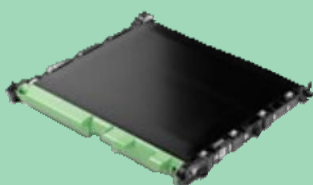
LT-350CL  
Spodní zásobník  
s kapacitou 250 listů

ZUNTBC4FARBLASER  
Volně stojící skříňka

## Vyměnitelné díly



Jednotka fotovalců  
DR625CL



Jednotka pásu  
BU635CL

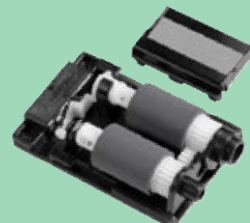


Nádobka odpadního toneru  
WT229CL



Zapékací jednotka  
FD-5000

Sada podávání papíru  
pro deskový podavač  
PF-M5000



## Obecné

### Technologie

Elektrofotografický laser

### Klasifikace laseru

Laserový produkt třídy 1

### Kapacita paměti

Interní 512 MB

### Procesor

1 200 MHz

### Ovládací panel

8,8 cm (3.5") barevný  
dotykový LCD

### Místní rozhraní<sup>18</sup>

Vysokorychlostní USB 2.0,  
USB 2.0 Host (přední)

### Drátové síťové rozhraní

GigE (10Base-T/100Base-  
TX/ 1000Base-T)

### Faxové rozhraní

Telekomunikační linkový port  
Port externího telefonního  
záznamníku (TAD)

### Konfigurovatelní zástupci

Přidání, odstranění a změna  
až 48 personalizovaných  
zástupců pro rychlý  
a bezpečný přístup  
k funkcím zařízení.

### Bezdrátové síťové rozhraní

2.4GHz: IEEE 802.11b/g/n  
5GHz<sup>17</sup>: IEEE 802.11a/n  
(režim Infrastructure),  
vertikální párování

### Wi-Fi Direct<sup>®</sup>

Bezdrátový tisk bez nutnosti  
použití bezdrátového  
přístupového bodu  
(podporovány jsou automatické  
i manuální metody).

## Tisk<sup>9,24</sup>

### Rychlost tisku (A4)

Až do 31 stran za minutu

### Rychlost oboustranného tisku (A4)

Až do 20 stran za minutu (10  
listů za minutu)

### Rozlišení

2 400 dpi (2 400 x 600 dpi),  
600 x 600 dpi  
(horizontálně x vertikálně,  
bodů na palec)

### FPOT

#### (čas prvního výtisku)

Méně než 9,9 sekund  
z pohotovostního režimu  
a se standardním zásobníkem

### Doba zahřívání

Méně než 15,1 sekund  
z režimu spánku

## Kompatibilita tisku bez ovladačů

### Připraveno pro moderní tiskovou platformu Windows

Podpora bezproblémového  
tisku bez ovladačů přes  
IPP s okamžitým  
nastavením na zařízeních  
s Windows 10 (21H2+)  
a Windows 11

### Mopria

Tisk běžných typů souborů  
z podporovaných  
mobilních zařízení Android  
a počítačů se systémem  
Windows

### Apple AirPrint

Tisk běžných typů souborů  
z jakékoli aplikace s podporou  
AirPrint

### ChromeOS™

Podpora tisku  
z Chromebooku

Naše tiskárny podporují tisk bez ovladačů na zařízeních se systémy Windows, macOS, iOS a Android s okamžitým, bezpečným a bezproblémovým nastavením.

## Funkce tisku

### Přímý tisk

Tisk přímo z předního hostitelského portu USB pomocí paměťové jednotky USB. Podporované formáty zahrnují: PDF 2.0, JPEG, TIFF (skenování pomocí modelu Brother)

### Oznámení

#### o dokončení tisku

Lze nastavit oznámení, které se při tisku zobrazí do počítače

### Ruční oboustranný tisk<sup>4,25</sup>

Doporučeno pro média nepodporovaná automatickým oboustranným tiskem

### Kopie dokumentu<sup>4</sup>

Vytisknou se další kopie stejného dokumentu na papír odebraný z dalších zásobníků papíru

### Tisk záhlaví a zápatí<sup>3,25</sup>

Přidání položek datum, čas, přihlašovací uživatelské jméno nebo vlastní text do horní nebo dolní části každé vytištěné stránky

### Vynechání zásobníku<sup>19</sup>

Konfigurace výběru zásobníku papíru pro zákaz použití konkrétních zásobníků / médií pro běžný tisk

### Tisk N-na<sup>3</sup>

Zmenšení 2, 4, 9, 16 nebo 25 stran A4 na jednu stranu A4, Mac (Airprint) na 2, 4, 6, 9 nebo 16 stran A4 na jednu stranu A4

### Tisk plakátu<sup>4,25</sup>

Zvětšení 1 stránky A4 na plakát s použitím 4, 9, 16 nebo 25 stránek A4

### Tisk vodoznaku<sup>3,25</sup>

Vložení vodoznaku do dokumentu s předdefinovaným nebo uživatelským textem

### Zabezpečený tisk<sup>3</sup>

Ochrana tiskové úlohy pomocí uvolňovacího kódu, který je na zařízení vyžadován pro jejich tisk

### Reverzní tisk<sup>4,25</sup>

Otočení obsahu tištěného dokumentu o 180°

## Manipulace s papírem

### Vstup papíru<sup>2</sup>

**Standardní zásobník (Z1)**  
250 listů

### Deskový podavač

50 listů, 10 obálek

### Automatický podavač dokumentů (ADF)

80 listů

### Výstup papíru<sup>2</sup>

150 listů lícem dolů,  
1 list lícem nahoru  
(přímá dráha)

### Rozměr médií

#### Standard (Tray 1)

Letter, Legal, Executive, A4, A5, A5 (dlouhý okraj), A6, Mexico Legal, India Legal, Folio, 16K (195 x 270 mm)

#### Deskový podavač

Šířka: 76,2 mm – 216 mm  
Délka: 116 mm – 355,6 mm  
Obálky; C5, Com-10, DL, Monarch

#### Volitelné zásobníky

Letter, Legal, Executive, A4, A5, Mexico Legal, India Legal, Folio, 16K (195 x 270 mm)

#### Automatický podavač dokumentů (ADF)

Šířka: 105 – 215,9 mm  
Délka: 148 – 355,6 mm

### Oboustranný tisk

A4

### Hmotnost médií

#### Standardní zásobník (Z1)

60 – 105 g/m<sup>2</sup>

#### Deskový podavač

60 – 163 g/m<sup>2</sup>

#### Volitelné zásobníky

60 – 105 g/m<sup>2</sup>

#### Automatický podavač dokumentů (ADF)

60 – 105 g/m<sup>2</sup>

### Typy médií

#### Standardní zásobník (Z1)

Thin Paper, Plain Paper, Thick Paper, Recycled Paper

#### Deskový podavač

Tenký papír, kancelářský papír, tlustý papír, recyklovaný papír

#### Deskový podavač

Tenký papír, kancelářský papír, tlustý papír, recyklovaný papír, hrubý papír, štítky, obálky, tenké obálky, tlusté obálky, lesklý papír<sup>20</sup>

#### Volitelné zásobníky

Tenký papír, kancelářský papír, recyklovaný papír

#### Automatický oboustranný tisk

Tenký papír, kancelářský papír, tlustý papír, tlustší papír, recyklovaný papír, lesklý papír

#### Automatický podavač dokumentů (ADF)

Tenký papír, kancelářský papír, recyklovaný papír

### Čidla vstupu papíru

Upozornění na obrazovce a volitelná e-mailová upozornění, když jsou vstupní zásobníky prázdné, nebo když dochází papír

## Kopírování<sup>10</sup>

### Rychlost kopírování (A4)

Až do 31 cpm  
(kopií za minutu)

### Rychlost kopírování oboustranné (A4)

Až do 20 stran za minutu  
(10 listů za minutu)

### FCOT (čas tisku první kopie)

12,5 sekundy  
z pohotovostního režimu  
se standardním zásobníkem

### Rozlišení

Tisk až 1 200 x 600 dpi  
(horizontálně x vertikálně,  
bodů na palec)

## Funkce kopírování

### Vícenásobné kopírování

Zajišťuje správné uspořádání kopií, což usnadňuje správu velkých dokumentů. Vytiskne až 999 kopií z každé stránky

### Poměr zvětšení / zmenšení

Zmenšení nebo zvětšení dokumentu od 25% do 400% s přírůstkem 1%

### Kopírování N na 1

Umožňuje zmenšit 2 nebo 4 stránky na 1 list A4

### Automatické 2stranné kopírování

Snímá a kopíruje dokumenty pomocí automatického podavače dokumentů (ADF)

## Skenování

### Standardní rychlost skenování (A4)

Barevně a mono  
(2stranně)<sup>11</sup>  
až do 56 ipm  
(obrázků za minutu)

### Optické rozlišení

ADF: až do 600 x 600 dpi  
Skleněná deska:  
1 200 x 1 200 dpi  
(horizontálně x vertikálně,  
bodů na palec)

### Interpolované rozlišení<sup>22</sup>

Až do 19 200 x 19 200 dpi  
(horizontálně x vertikálně,  
bodů na palec)

### Typ skeneru

Dvojitý CIS (kontaktní  
obrazový snímač)

### Barevná hloubka

Vstup 48 bitů  
Výstup 24 bitů

### Stupně šedi

256 úrovní (8 bitů)

## Funkce skenování

### Windows<sup>5</sup>

TWAIN a WIA

### Macintosh<sup>23</sup>

Skenování AirPrint (macOS 10.14.x nebo novější)

### Linux<sup>6</sup>

SANE (edice 32 a 64 bitů)

### Formáty souborů

PDF (PDF/A, zabezpečené PDF, podepsané PDF, PDF s vysokou kompresí, vícestránkové PDF), JPEG, TIFF

### Standardní funkce zařízení

Sken do USB, e-mailu, OCR, obrázku a souboru

### Síťové skenování

Sken do síťové složky (SMB)<sup>4</sup>, SFTP, FTPS, e-mailového serveru, HTTPS, SharePointu (on premise)

### Funkce skenování

Automatické narovnání z ADF, odstranění barvy pozadí, automatický ořez, odstranění prázdných stránek

### Profily skenování

Tvorba až 25 přednastavených síťových profilů pro snadné uložení více nastavení skenování.

### Přímé skenování

Skenování přímo do paměťového úložiště USB flash.

### ChromeOS™

Podpora integrované funkce skenování v systému Chrome OS

### Náhled na sken

Obsah skenování do FTP, sítě, e-mailového serveru, HTTP, SharePointu (lokálně) lze zkontrolovat před odesláním do cíle

### Okraj skenování

Nastavením okraje skenování na 0 mm se odstraní výchozí 3mm okraj, což umožní, aby skenovaný obrázek zachytil celý dokument bez okraje

### Oddělení dokumentů

Tvorba naskenovaných souborů na základě oddělení prázdných listů nebo určitého počtu jednostranných obrázků či listů papíru, i když je v automatickém podavači dokumentů (ADF) vloženo více dokumentů

## Faxování

### Modem faxu

33 600 bps (Super G3)

### Přenosová rychlost

Přibližně 2,5 sec. (ITU-T TestChart Document No. 1, standardní rozlišení, kódování JBIG). Rychlé skenování přibližně 1,82 sec./str.

### Rozlišení odesílání faxu

Standardní rozlišení 203 x 98 dpi až 203 x 392 dpi (horizontálně x vertikálně, bodů na palec)

### Automatické

#### 2stranné faxování

Snímá a faxuje dokumenty pomocí automatického podavače dokumentů (ADF).

### Stupně šedí

256 úrovní (8 bitů)

### Přenos z paměti | Příjem do paměti pokud dojde papír

Až 500 stran (testovací tabulka ITU-T, standardní rozlišení, JBIG)

### Metody komprese

Od základních až po pokročilé s MH, MR, MMR, JBIG

## Funkce faxu

### PC-Fax odesílání a příjem<sup>4,7</sup>

Odesílání a příjem faxů přímo z počítače / do počítače

### Internet Fax (I-Fax)

Faxování dokumentů přes internet ve formě e-mailové TIFF přílohy

### Fax na server

Naskenujte dokument a odešlete jej přes síť na samostatný faxový server

### Automatické opakování vytáčení

Automatické opakované vytáčení, pokud je linka příjemce faxu obsazená

### Adresář

Elektronický abecední seznam uložených rychlých voleb a skupinových čísel

### Řetězové vytáčení

Umožňuje uživateli ukládat části dlouhých sekvencí vytáčení do různých míst paměti rychlé volby

### Omezení vytáčení

Omezení vytáčení čísel pro prevenci neoprávněných nebo nechtěných odchozích přenosů faxů

### Detekce rozlišovacího vyzvánění

Pro Spojené království a Dánsko.

Sdílení dvou nebo více telekomunikačních čísel na jedné pevné lince s použitím různých vyzváněcích tónů

### ECM (režim opravy chyby v přenosu)

Detekce chyby komunikace během faxového přenosu. Stránky s chybou se znovu přenesou (pokud zařízení příjemce disponuje touto funkcí)

### Dávkový přenos

Uložení dokumentů pro stejného příjemce do paměti zařízení pro jeden dávkový přenos

### Automatické zmenšení

Při příjmu stránky dokumentu delší než A4 (297 mm) ji přístroj automaticky zmenší na jednu stranu A4

### Oběžník

Odeslání stejné faxové zprávy až na 350 míst (ručně na 50 míst)

### Přesměrování faxu

Odeslání faxu přijatého do paměti na jiné zadané faxové číslo

### Dálkový přístup

Umožňuje uživatelům dálkový přístup k jejich zařízení a načítání uložených faxových dokumentů

### Razítko faxu

Přidá datum a čas ke všem přijatým faxům

### Titulní stránka

Tvorba vlastní titulní stránky pro odchozí faxy

### ID stanice

ID a faxové číslo se vytisknou jako záhlaví odesílaného faxu

### Pobočková ústředna

Umožňuje bezproblémový provoz faxu v kancelářském prostředí s podporou pobočkové ústředny

## Připojení

### Mobile Connect

Použití aplikace Brother pro tisk a skenování do mobilního zařízení s operačním systémem iOS nebo Android

### Brother Print Service Plugin<sup>5</sup>

Tisk ze zařízení s OS Android bez použití jednoúčelových aplikací

### Microsoft Universal Print

Organizace mohou spravovat svou tiskovou infrastrukturu Brother prostřednictvím cloudových služeb od společnosti Microsoft

### Alexa Print<sup>17</sup>

Tisk pomocí zařízení Echo a tiskárny připojené ke stejné síti

### Brother Apps<sup>12</sup>

Zabezpečený tisk z cloudu, skenování do mobilního zařízení, prohlédávatelného PDF, Microsoft PowerPointu, Wordu, Excelu, snadné skenování do e-mailu a přesměrování faxu do cloudu / e-mailu

### Web Connect<sup>12,16</sup>

Bez počítače si můžete stáhnout data k tisku a nahrát je ze skenování a faxování pro Box, Microsoft SharePoint Online, Dropbox, Evernote, OneDrive, Google Drive™ a OneNote

### Emailový tisk<sup>12,16</sup>

Umožňuje tisk bez ovladačů prostřednictvím e-mailu

## Globální nástroje správy<sup>5</sup>

### BRAdmin<sup>4</sup>

Program správy LAN / WAN

### Nastavení

#### Klonovaného zařízení

Kopírování nastavení a konfigurace z jednoho zařízení do druhého pomocí USB flash disku

### Konfigurace

#### automatického načítání

Zařízení pravidelně kontroluje zašifrovaný soubor nastavení v síťovém umístění. Pokud bylo zařízení změněno, soubor se použije k návratu do požadované konfigurace

### Integrovaný webový server

Pomocí IP adresy nebo názvu uzlu vašeho zařízení můžete přistupovat přes USB nebo síť přes webový prohlížeč k webovému softwaru pro správu tisku integrovanému v zařízení pomocí náhodně zašifrovaného hesla

### Mass Deployment Tool

Poskytuje konfigurační rozhraní, které pomáhá spravovat a nasazovat nastavení zařízení

## Software<sup>5</sup>

### Brother iPrint&Scan

Tisk z, skenování do, náhled na kopie a kontrola stavu zařízení z počítače se systémem Windows nebo macOS pomocí softwaru Brother

### Print Support App<sup>4</sup>

Jako alternativa k Windows Modern Print tato metoda zvyšuje kompatibilitu a usnadňuje použití tím, že umožňuje tisk bez tradičních ovladačů tiskárny, což z ní činí všestranné a efektivní řešení pro moderní tiskové potřeby dostupné v obchodě Microsoft Store

Kompletní seznam podporovaných operačních systémů a stažení nejnovějšího softwaru naleznete na stránkách [support.brother.com](http://support.brother.com). Všechny ochranné známky, značky a názvy produktů jsou majetkem příslušných společností.

## Starší ovladače tisku<sup>24</sup>

### PCL Driver<sup>4</sup>

Generický ovladač PCL XL

### Univerzální tiskový driver<sup>4</sup>

Ovladač BR-Script3, který umožňuje tisk na libovolnou síťovou nebo lokálně připojenou laserovou tiskárnu Brother s podporou PostScriptu

### Tiskové jazyky

PCL6, BR-Script3

### Integrované fonty (PCL)

73 škálovatelných fontů, 12 bitmapových fontů

### Integrované fonty (BR-script)

66 škálovatelných fontů

### Integrované čárové fonty (PCL)

16 čárových fontů:  
Code39, Interleaved 2 of 5, FIM (US-PostNet), Post Net (US-PostNet), EAN-8, EAN-13, UPC-A, UPC-E, Codabar, ISBN (EAN), ISBN (UPC-E), Code128 (sady A,B, C), EAN128 (sady A,B,C), Code93, GS1Databar, MSI

### Linux

Tiskový ovladač (Linux, CUPS, LPD/LPRng)

## Zabezpečení sítě

### Zabezpečení drátové sítě

APOP, SMTP-AUTH, Ipsec, SSL/TLS (IPP, HTTP, SMTP, POP3, IMAP4, FTP, LDAP), SNMP v3, 802.1x (EAP-MD5, EAP-FAST, PEAP, EAP-TLS, EAP-TTLS), OAuth(SMTP, POP3, IMAP4), Kerberos

### Zabezpečení bezdrátové sítě

WEP 64 / 128 bitů, WPA-PSK (TKIP/AES), WPA2-PSK (TKIP/AES), WPA3-SAE (AES), APOP, SMTP-AUTH, SSL/TLS (IPP, HTTP, SMTP, POP3, IMAP4, FTP, LDAP), SNMP v3, 802.1x (EAP-FAST, PEAP, EAP-TLS, EAP-TTLS), OAuth (SMTP, POP3, IMAP4), Kerberos, IPsec Wi-Fi Protected Setup® (WPS)<sup>13</sup>

### IPv4

ARP, RARP, BOOTP, DHCP, APIPA (Auto IP), WINS/NetBIOS name resolution, DNS Resolver, mDNS, LLMNR responder, LPR/LPD, Custom Raw Port/Port9100, POP3, SMTP klient, IPP/IPPS, FTP klient a server, CIFS klient, TELNET server, SNMPv1/v2c/v3, HTTP/HTTPS server, TFTP klient a server, ICMP, webové služby (tisk / sken), SNTIP klient, LDAP, LDAPS, IMAP4, Syslog

### Zobrazení IP adresy

přiřazenou vašemu zařízení lze zobrazit na domovské obrazovce

### IPv6

NDP, RA, DNS resolver, mDNS, LLMNR responder, LPR/LPD, Custom Raw Port/Port9100, IPP/IPPS, POP3, SMTP klient, FTP klient a server, CIFS klient, TELNET Server, SNMPv1/v2c/v3, HTTP/HTTPS server, TFTP klient a server, ICMPv6, webové služby (tisk / sken), SNTIP klient, LDAP, LDAPS, IMAP4, Syslog

### IP filtr

Omezení přístupu uživatelů sítě k zařízení přes síť

## Bezpečnostní funkce

### E-mailové oznámení

Zařízení automaticky odesílá e-mailová upozornění, když vyžaduje pozornost, například že dochází toner nebo je třeba jej vyměnit

### E-mailové hlášení

Pravidelný příjem zpráv e-mailem o používání zařízení

### Bezpečné spuštění

Všechna tisková zařízení Brother jsou již od začátku zabezpečena. Zařízení automaticky rozpoznávají bezpečnostní útoky a přijímají preventivní opatření, včetně restartu v případě potřeby, aby byla zajištěna jejich bezpečnost

### Digitálně podepsaná firmware

Firmware pro tisková a skenovací zařízení Brother jsou digitálně podepsaná a zabezpečena

### Ověřování přes Active Directory / LDAP

Využití stávající infrastruktury k omezení přístupu k zařízením Brother pomocí AD/LDAP. Zaměstnanci mohou snadno použít své stávající síťové přihlašovací údaje k ověření

### Řízení přístupu k síti na základě portů

(IEEE 802.1x)  
Zařízení Brother plně splňují tuto normu a umožňují připojení k chráněné síti 802.1x EAP (rozšiřitelný ověřovací protokol)

### Omezení síťových protokolů

Funkce řízení přístupu k síti umožňuje správci podle potřeby omezit komunikační protokoly (například FTP, Telnet)

### Nastavení zámku

Konfigurace zabezpečeného přístupu k ovládacímu panelu zařízení jeho uzamčením

### Secure Function Lock 3.0

Používá čtyřmístný PIN nebo heslo k identifikaci a ověření jednotlivce nebo skupin uživatelů v síti. Umožňuje řízení přístupu s uživatelským jménem až pro 200 uživatelů

### Zabezpečený tisk z cloudu<sup>12</sup>

Umožňuje uvolnění tiskové úlohy chráněné heslem bez ovladače

### Uložení protokolu tisku

Umožňuje audit souboru tiskového protokolu uloženého na serveru CIFS. Zaznamenává ID, typ, jméno uživatele, datum, čas a počet stránek pro každou tiskovou úlohu

### Aktualizace firmwaru

Kromě automatické aktualizace na nejnovější verzi lze tiskárnu nastavit tak, aby nepřijímala starší verze firmwaru, a tím zabránila stažení neoprávněným uživatelem na starší verzi

### SysLog

Umožňuje IT administrátorům přístup k jediné aplikaci (nástroj SIEM) pro získávání aktualizací stavu zařízení pro účely auditu prostřednictvím Syslog

### Bezpečná správa klíčů

Používá výchozí standardní certifikát s vlastním podpisem, tvorba vlastního certifikátu s vlastním podpisem, požadavek na podepsání certifikát (CSR) nebo importujte certifikát a soukromý klíč pro chráněnou síťovou komunikaci (typ: RSA, maximální velikost: 4 096 bitů)

## Komunikace v blízkém poli (NFC)

### Čtečka NFC karet

Podporuje bezpečné ověřování uživatelů pomocí čtečky NFC karet pro řízení přístupu a umožňuje personalizované pracovní postupy prostřednictvím konfigurace zástupců NFC. Podpora čteček karet třetích stran vyžaduje dodatečný nákup a lze je připojit k přednímu hostiteli USB a zaregistrovat prostřednictvím integrovaného webového serveru

### Integrovaná podpora pro NFC

Zahrnuje:  
(ISO14443 Type A)  
MIFARE Standard / Plus / Ultralight / Ultralight C / DESfire / my-d move  
(ISO15693 typ B) Tagit

### Podpora externích čteček NFC karet

RDR-6081AKU; RDR-6281AKU;  
RDR-6381AKU; RDR-6E81AKU; RDR-6H81AKU  
RFIDeas AIR ID Enroll - RDR-7081AKU; RDR-7581AKU; RDR-7F81AKU  
Elatec - TWN3 MIFARE;  
TWN3 MIFARE NFC;  
TWN3 Multi ISO;  
TWN4 MIFARE NFC

## Adresář

### Rychlé volby

300 míst pro e-mailové adresy a faxová čísla

### Skupinová volba

Lze uložit kombinaci až 20 skupin

### LDAP

Možnost připojení k externímu adresáři s podporou LDAP, jako je Microsoft Exchange

## Vývojáři

### Brother Solutions Interface (BSI)

Tvorba výkonných cloudových a lokálních řešení, která přímo integrují pokročilé funkce tisku, skenování a zabezpečení zařízení Brother. Více informací naleznete na adrese:

[www.brother.eu/developers](http://www.brother.eu/developers)

## Spotřební materiál<sup>1</sup>, doplňky a příslušenství

### Tonery součástí dodávky

3 000 stran (BK)  
1 800 stran (CMY)

### Standardní tonery

TN625  
3 000 stran (BK)  
1 800 stran (CMY)

### High Yield Toner

TN625XL  
5 500 stran (BK)  
4 500 stran (CMY)

### Super vysokokapacitní tonery

TN625XXL  
7 500 stran (BK)  
6 500 stran (CMY)

### Jednotka fotoválců

DR625CL  
přibližně 50 000 stran při  
3 stranách na tiskovou úlohu

### Jednotka pásu

BU635CL  
přibližně 100 000 stran při  
3 stranách na tiskovou úlohu

### Nádobka odpadního toneru

WT229CL  
přibližně 50 000 stran při  
5 stranách na tiskovou úlohu

### Zapékací jednotka

FD-5000  
přibližně 100 000 stran při  
5 stranách na tiskovou úlohu

### Sada podávání papíru pro deskový podavač

PF-M5000  
přibližně 50 000 stran při  
5 stranách na tiskovou úlohu

### Obsah balení Machine,

Tiskárna, sada tonerů, jednotka fotoválce, jednotka pásu, nádoba odpadního toneru, zapékací jednotka, sada podávání papíru, napájecí kabel, Stručný návod k obsluze, záruční list (kabel rozhraní pro PC NENÍ součástí balení)

### Držák filtru

FH-3000 (jen Německo)

### Volitelný zásobník papíru<sup>2</sup>

Zásobník na 250 listů (LT-350CL)  
Maximální kombinace  
2 x LT-350CL

### Volitelná skříňka

ZUNTBC4FARBLASER Brother  
Profesionální volně stojící skříňka pro barevnou laserovou tiskárnu.

## Rozměry a hmotnost (Š x H x V)

**Tiskárna bez obalu**  
404 x 473 x 460 mm  
25,6 kg včetně tonerů  
a dalších součástí dodávky

**Tiskárna s obalem**  
650 x 560 x 643 mm  
33,5 kg

## Volitelný zásobník papíru

Na 250 listů:  
404 x 446 x 100 mm  
3,25 kg

**Volitelná skříňka**  
410 x 484 x 400 mm  
10 kg

## Zatížitelnost

**Doporučená měsíční**  
Až do 5 000 stran

**Maximální měsíční<sup>6</sup>**  
Až do 60 000 stran tisku  
Až do 5 000 stran  
skenování

## Prostředí

**Požadavek  
na napájení**  
220 – 240V ~, 50/60Hz

**Spotřeba energie<sup>14</sup>**  
Tisk: 540 W  
(330 W v tichém režimu)  
Kopírování: 540 W  
(330 W v tichém režimu)  
Připravenost: 60 W  
Spánek: 8,4 W  
Síťový pohotovostní  
režim: 7,8 W  
Hluboký spánek: 0,53 W  
Vypnuté napájení: 0,04 W

**Akustický tlak<sup>15</sup>**  
Tisk: 49 dbA  
Tichý režim tisku: 44 dbA  
Pohotovostní režim: 31 dbA

## Akustický výkon<sup>15</sup>

Tisk: 6,47 BA  
Tichý režim tisku: 5,88 BA  
Pohotovostní režim: 4,43 BA  
Hluboký spánek: 3,38 BA

**Hodnota TEC**  
0,43 kWh / týden

## Eko režim

Při bezproblémové  
funkčnosti je systém  
ekologické kontroly tiskárny  
navržen tak, aby zajistil  
nižší hladinu hluku,  
spotřeboval méně energie  
když se nepoužívá a  
optimalizoval využití toneru  
pro snížení celkových  
nákladů na vlastnictví.

## Provozní prostředí

Vlhkost: 20 - 80%  
Teplota: 10° - 32,5°C

## Skladovací prostředí

Vlhkost: 35 - 85%  
Teplota: 0° - 40°C

## Počítačové platformy

**Windows**  
Windows 11 (Home | Pro |  
Education | Enterprise)  
Windows 10 (Home | Pro |  
Education | Enterprise)  
(edice 32 nebo 64 bitů)  
Windows server  
2025, 2022, 2019, 2016

**Linux**  
Supported Package  
management System:<sup>23</sup>  
dpkg, rpm

**Macintosh<sup>21</sup>**  
macOS 13 nebo vyšší

**ChromeOS™**  
Kompatibilní se systémy  
Chromebook, včetně podpory  
tisku s certifikací „Works with  
Chromebook“.

Úplný seznam podporovaných operačních systémů a stažení nejnovějšího softwaru  
naleznete na adrese: [support.brother.com](https://support.brother.com)

## Požadavky na místo na disku

80 MB – jen ovladače  
Windows  
2 GB – aplikace včetně  
ovladačů Windows 11, 10

500 MB – aplikace macOS

20 MB – jen ovladače Linux

## Certifikáty

Blue Angel

Nordic Swan

GS Mark

## Wi-Fi CERTIFIED:

Wi-Fi Direct, Wi-Fi Protected Setup, WPA3™ - Enterprise, Personal

## Mopria Certified

Zajišťuje univerzální kompatibilitu pro tisk bez ovladačů v systémech Windows, Android a kompatibilních mobilních operačních systémech.

## AirPrint

1. Přibližná deklarovaná výtěžnost toneru v souladu s normou ISO/IEC 19798. 2. Vypočteno s listy papíru o gramáži 80 g/m<sup>2</sup>. 3. Windows a macOS. 4. Pouze Windows. 5. Bezplatné stažení z centra řešení Brother <http://solutions.brother.com> 6. Počet vytištěných stránek za měsíc lze použít k porovnání navržené životnosti mezi produkty Brother. Pro maximální životnost tiskárny je nejlepší zvolit tiskárnu s pracovním cyklem, který překračuje vaše požadavky na tisk. 7. Vyžaduje software Brother. 8. Na základě normy ISO/IEC 24734. 9. Na základě normy ISO/IEC 17629. 10. Na základě normy ISO/IEC 24735. 11. Na základě normy ISO/IEC 17991. 12. Vyžaduje připojení k internetu. 13. Wi-Fi Direct podporuje pouze WPA2-PSK (AES). 14. Měřeno dle normy IEC 62301 Edition 2.0. Všechny hodnoty jsou přibližné; Spotřeba energie se liší v závislosti na prostředí použití nebo opotřebení součástí. 15. Na základě normy ISO 7779. 16. Vyžaduje dodatečnou aktivaci. 17. Nemusí být k dispozici ve vaší oblasti. 18. Rozbočovače USB třetích stran nejsou podporovány. 19. Vyžaduje instalaci volitelných zásobníků. 20. Vložte pouze jeden list. 21. Pouze v systému macOS AirPrint. 22. Pro WIA, rozlišení 1200 x 1200. Nástroj Brother Scanner Utility umožňuje zvýšit rozlišení až na 19200 x 19200 dpi. 23. Red Hat Enterprise Linux 8.6 64bit, Red Hat Enterprise Linux 9.1 64bit, Fedora 39 64bit, Mageia 9 32bit, Mageia 9 64bit, openSUSE 15.5 64bit, SUSE Enterprise 15-SP4 64bit, Debian 12.2.0 32bit, Debian 12.2.0 64bit, Ubuntu MATE 18.04 32bit, Ubuntu 22.04 64bit, Ubuntu 23.10 64bit, Linux Mint 21.2 64bit, Ubuntu 24.04 64bit. 24. Společnost Microsoft přechází na tisk bez ovladačů jako preferovaný standard. Instalace starších ovladačů jsou i nadále podporovány pro zákazníky se stávajícími požadavky na nasazení. 25. Pokročilá nastavení pouze prostřednictvím staršího ovladače nebo aplikace Print Support. 26. Ve srovnání s předchozím ekvivalentním modelem Brother. 27. Údaje vycházejí z interní analýzy společnosti Brother v době publikace. Údaje se mohou lišit v závislosti na výrobních metodách a dostupnosti materiálů. 28. Tyto výsledky vycházejí z interních výpočtů společnosti Brother ve srovnání s předchozím ekvivalentním modelem. Rozsah emisí CO2 zahrnuje C1 (nakoupené zboží a služby), C11 (použití prodaných výrobků) a C12 (zpracování prodaných výrobků na konci jejich životnosti). Přesné hodnoty se mohou lišit v závislosti na zemi nebo regionu, výrobních metodách a dostupnosti materiálů..



**brother**  
at your side



### Spolupráce s vámi za lepší životní prostředí

Zelená iniciativa naší firmy Brother je jednoduchá. Snažíme se převzít odpovědnost, jednat uctivě a snažit se chovat pozitivně pro pomoc při budování společnosti, u které lze dosáhnout udržitelného rozvoje. Nazývám to přiblížením firmy Brother zemi (Brother Earth). [www.brotherearth.com](http://www.brotherearth.com)

Veškeré specifikace jsou v době tisku správné a mohou být dále měněny. Brother je registrovaná ochranná známka společnosti Brother Industries Ltd. Názvy produktů jsou registrované ochranné známky, nebo ochranné známky příslušných společností.