

## Profesionální barevná laserová tiskárna

Robustní konstrukce,  
výjimečná kvalita tisku  
a udržitelný design

Spolehlivý výkon pro náročné firmy.

Tiskárna HL-L8570CDW je navržena pro produkci tisků v profesionální kvalitě. Díky vysoké rychlosti tisku, zabezpečení na podnikové úrovni a řešením zefektivňuje provoz a zvyšuje produktivitu napříč týmy.

### HL-L8570CDW

#### Důležité vlastnosti

- Rychlost tisku až do 31 str./min.
- Oboustranný tisk s rychlostí až do 20 str./min.
- Dvoupásmová Wi-Fi (2,4 GHz a 5 GHz)
- Gigabitový ethernet
- Zásobník papíru na 250 listů
- Deskový podavač na 50 listů papíru
- Auto detekce nedostatku / prázdného papíru
- Tonery s kapacitou 7 500 černých, 6 500 barevných stran
- K dispozici v rámci smlouvy o řízených tiskových službách (MPS)



TISK



wiFi

**FPOT**  
méně než  
9,9 sekund

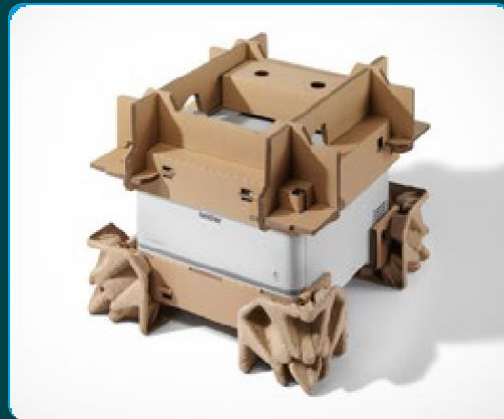
**250 / 520**  
listů volitelné  
zásobníky

**NFC**  
bezpečné  
ověřování

## Udržitelnost

### Snižování našeho dopadu na životní prostředí

- Prodloužení životnosti tiskárny a méně prostojů díky snadno vyměnitelným dílům
- 100% balení bez EPS pěny pro snadnou recyklaci
- Navrženo a vyrobeno pro opětovnou repasaci
- Vyrobeno až z 19 % recyklovaného plastu<sup>23</sup>
- Snížení typické spotřeby energie (TEC) až o 31 %<sup>22</sup>
- Snížení emisí CO<sub>2</sub> až o 12 %<sup>24</sup>
- Certifikát Blue Angel pro splnění vysokých standardů na životní prostředí



## Produktivita

### Dlouhodobá spolehlivost bez kompromisů

- Robustní konstrukce, navržena pro náročné firmy
- Vysokokapacitní tonery vám zajistí tisk bez přerušení
- Delší doba tisku bez přerušení s variabilní kapacitou papíru



## Bezpečnost konstrukce

### Zabezpečení zařízení

Vaše zařízení chrání vaši firmu minimalizací rizik prostřednictvím:

- Zabezpečeného přístupu uživatelů přes LDAPs, Active Directory a ověřování NFC.
- Řízeného oprávnění pomocí funkce Secure Function Lock a Setting Lock.
- Integrita systému je zajištěna detekcí narušení, bezpečným spouštěním a digitálně podepsaným firmwarem.

### Zabezpečení sítě

Vaše síť bude chráněna flexibilními nástroji odpovídajícími průmyslovým standardům, včetně:

- Ochrany proti narušení pomocí kontroly protokolů, omezení rozhraní a filtrování IPv4.
- Bezpečného připojení přes IEEE 802.1X pro podnikové drátové a bezdrátové sítě.
- Šifrované komunikace pomocí TLS, SSH, IPSEC, HTTPS a SNMPv3.
- Centralizované správy s Device Master, BRAdmin Pro 4 a nástrojem Mass Deployment Tool.
- Syslog hlášením pro bezproblémovou integraci SIEM v reálném čase.

### Zabezpečení dokumentů

Vaše dokumenty jsou chráněny prostřednictvím:

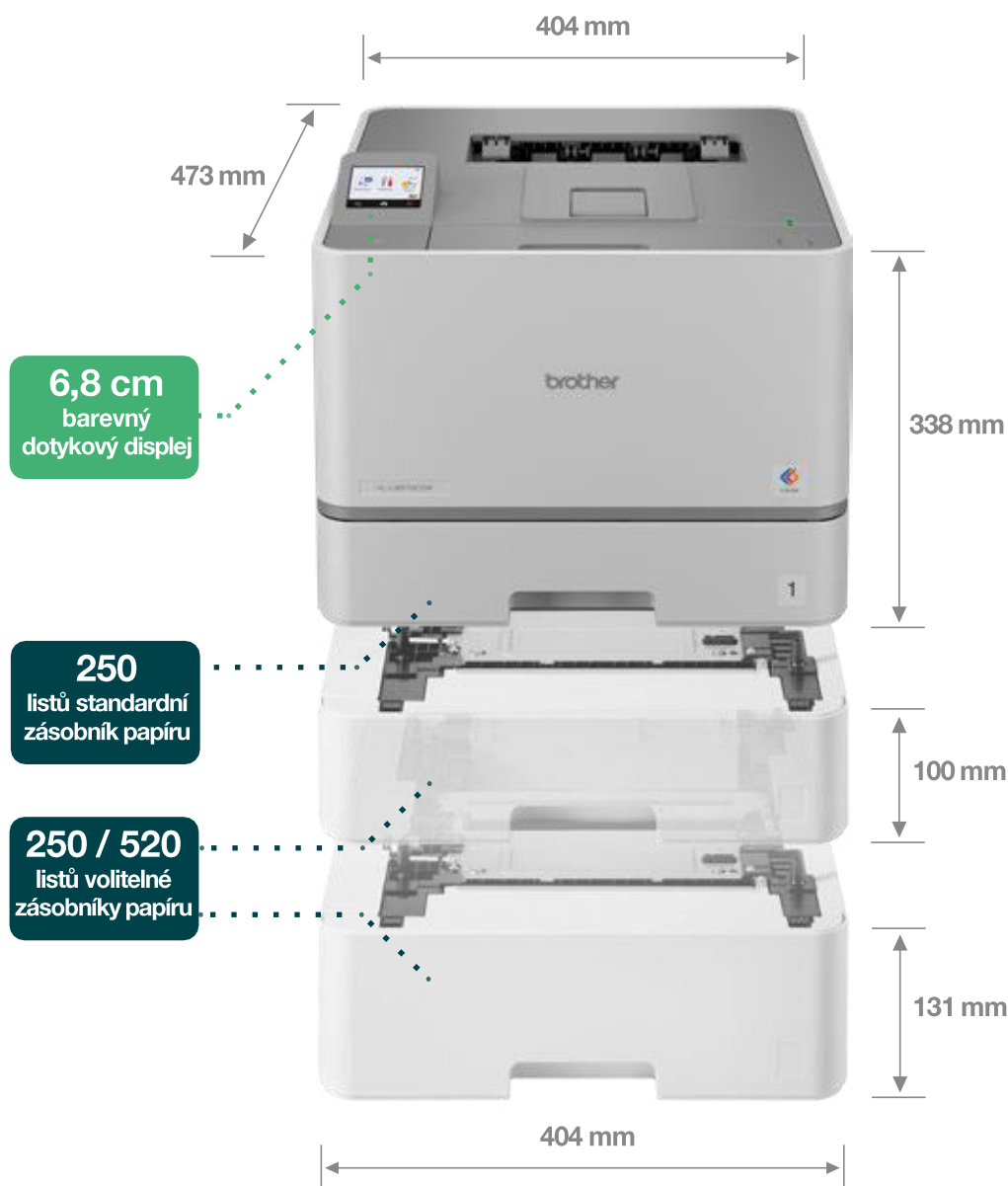
- Šifrovaného přenosu přes IPPS/HTTPS pro tisk.
- Neperzistentní paměti, která zajišťuje vymazání dat po každé úloze nebo restartu.
- Bezpečného uvolnění tisku, dokumenty se vytisknou pouze tehdy, když si je můžete vyzvednout.
- Integrace se systémy třetích stran prostřednictvím rozhraní Brother Solutions Interface (BSI) pro zefektivnění pracovních postupů.

## Snadný tisk s Brother MPS

Řízené tiskové služby (MPS) vám pomohou vytěžit z vašich zařízení maximum. Ať už jsou vaše tiskové potřeby jakékoli, budeme „na vaší straně“ a nalezneme řešení, které zjednoduší správu tiskárny, ušetří čas, sníží náklady a pomůže vám zůstat stále produktivní.

Výhody obsahují:

- Žádné dlouhodobé závazky
- Dodání toneru dříve, než vám dojde
- Rychlou podporu v případě poruchy
- Snadnou recyklaci spotřebního materiálu



## Spotřební materiál

### Tonery



TN625  
3 000 BK, 1 800 CMY  
TN625XL  
5 500 BK, 4 500 CMY  
TN625XXL  
(součást dodávky)  
7 500 BK, 6 500 CMY  
TN627  
10 000 BK, 10 000 CMY

## Příslušenství

### Zásobník a skříňka

LT-350CL  
Spodní zásobník  
s kapacitou 250 listů

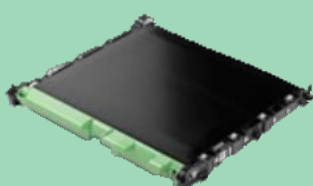
LT-360CL  
Spodní zásobník  
s kapacitou 520 listů

ZUNTBC4FARBLASER  
Volně stojící skříňka

## Vyměnitelné díly



Jednotka fotovalců  
DR625CL



Jednotka pásu  
BU635CL

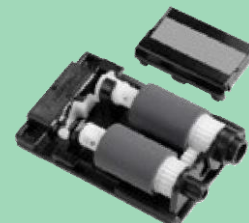


Nádobka odpadního toneru  
WT229CL



Zapékací jednotka  
FD-5000

Sada podávání papíru  
pro deskový podavač  
PF-M5000



## Obecné

### Technologie

Elektrofotografický laser

### Klasifikace laseru

Laserový produkt třídy<sup>1</sup>

### Kapacita paměti

Interní 1 GB

### Procesor

1 200 MHz

### Ovládací panel

6,8 cm (2,7") barevný  
dotykový LCD

### Místní rozhraní<sup>5</sup>

Vysokorychlostní USB 2.0,  
USB 2.0 Host (přední / zadní)

### Drátové síťové rozhraní

GigE (10Base-T/100Base-  
TX/ 1000Base-T)

### Bezdrátové síťové rozhraní

2,4 GHz: IEEE 802.11b/g/n  
5 GHz<sup>14</sup>: IEEE 802.11a/n  
(režim Infrastructure),  
vertikální párování

### Wi-Fi Direct<sup>®</sup>

Bezdrátový tisk bez nutnosti  
použití bezdrátového  
přístupového bodu  
(podporovány jsou automatické  
i manuální metody).

## Tisk<sup>8,20</sup>

### Rychlost tisku (A4)

Až do 31 stran za minutu

### Rychlost oboustranného tisku (A4)

Až do 20 stran za minutu  
(10 listů za minutu)

### Rozlišení

2 400 dpi (2 400 x 600 dpi),  
600 x 600 dpi  
(horizontálně x vertikálně,  
bodů na palec)

### FPOT

#### (čas prvního výtisku)

Méně než 9,9 sekund  
z pohotovostního režimu  
a se standardním zásobníkem

### Doba zahřívání

Méně než 15,1 sekund  
z režimu spánku

## Kompatibilita tisku bez ovladačů

### Připraveno pro moderní tiskovou platformu Windows

Podpora bezproblémového  
tisku bez ovladačů přes  
IPP s okamžitým  
nastavením na zařízeních  
s Windows 10 (21H2+)  
a Windows 11

### Mopria

Tisk běžných typů souborů  
z podporovaných mobilních  
zařízení Android a počítačů  
se systémem Windows

### Apple AirPrint

Tisk běžných typů souborů  
z jakékoli aplikace s podporou  
AirPrint

### Chrome OS™

Podpora tisku  
z Chromebooku

Naše tiskárny podporují tisk bez ovladačů na zařízeních se systémy Windows, macOS, iOS a Android s okamžitým, bezpečným a bezproblémovým nastavením.

## Funkce tisku

### Přímý tisk

Tisk přímo z předního nebo zadního hostitelského portu USB pomocí paměťové jednotky USB. Podporované formáty zahrnují: PDF 2.0, JPEG, TIFF (skenování pomocí modelu Brother)

### Oznámení o dokončení tisku

Lze nastavit oznámení, které se při tisku zobrazí do počítače

### Ruční oboustranný tisk<sup>4,21</sup>

Doporučeno pro média nepodporovaná automatickým oboustranným tiskem

### Kopie dokumentu<sup>4</sup>

Vytisknou se další kopie stejného dokumentu na papír odebraný z dalších zásobníků papíru

### Tisk záhlaví a zápatí<sup>3,21</sup>

Přidání položek datum, čas, přihlašovací uživatelské jméno nebo vlastní text do horní nebo dolní části každé vytištěné stránky

### Vynechání zásobníku<sup>16</sup>

Konfigurace výběru zásobníku papíru pro zákaz použití konkrétních zásobníků / médií pro běžný tisk

### Tisk N-na<sup>3</sup>

Zmenšení 2, 4, 9, 16 nebo 25 stran A4 na jednu stranu A4, Mac (Airprint) na 2, 4, 6, 9 nebo 16 stran A4 na jednu stranu A4

### Tisk plakátu<sup>4,21</sup>

Zvětšení 1 stránky A4 na plakát s použitím 4, 9, 16 nebo 25 stránek A4

### Tisk vodoznaku<sup>3,21</sup>

Vložení vodoznaku do dokumentu s předdefinovaným nebo uživatelským textem

### Zabezpečený tisk<sup>3</sup>

Ochrana tiskové úlohy pomocí uvolňovacího kódu, který je na zařízení vyžadován pro jejich tisk

### Reverzní tisk<sup>4,21</sup>

Otočení obsahu tištěného dokumentu o 180°

### Tisk z úložiště

Snadno si vyhledejte a vytiskněte své dokumenty, nebo znovu vytiskněte uložené dokumenty, které jsou všechny šifrovány pomocí AES 256 a uloženy na připojeném USB flash disku (není součástí balení) přes zadní port

## Manipulace s papírem

### Vstup papíru<sup>2</sup>

**Standardní zásobník (Z1)**  
250 listů

**Deskový podavač**  
50 listů, 10 obálek

### Výstup papíru<sup>2</sup>

150 listů lícem dolů,  
1 list lícem nahoru  
(přímá dráha)

### Oboustranný tisk

A4

### Rozměr médií

**Standardní zásobník (Z1)**  
Letter, Legal, Executive, A4, A5, A5 (dlouhý okraj), A6, Mexico Legal, India Legal, Folio, 16K (195 x 270 mm)

### Deskový podavač

Šířka: 76,2 mm – 216 mm  
Délka: 116 mm – 355,6 mm  
Obálky; C5, Com-10, DL, Monarch

### Volitelné zásobníky

Letter, Legal, Executive, A4, A5, Mexico Legal, India Legal, Folio, 16K (195 x 270 mm)

### Hmotnost médií

#### Standardní zásobník (Z1)

60 – 105 g/m<sup>2</sup>

#### Deskový podavač

60 – 163 g/m<sup>2</sup>

#### Volitelné zásobníky

60 – 105 g/m<sup>2</sup>

### Typy médií

#### Standardní zásobník (Z1)

Tenký papír, kancelářský papír, tlustý papír, recyklovaný papír

#### Deskový podavač

Tenký papír, kancelářský papír, tlustý papír, recyklovaný papír, hrubý papír, štítky, obálky, tenké obálky, tlusté obálky, lesklý papír<sup>17</sup>

#### Volitelné zásobníky

Tenký papír, kancelářský papír, recyklovaný papír

#### Automatický oboustranný tisk

Tenký papír, kancelářský papír, tlustý papír, tlustší papír, recyklovaný papír, lesklý papír

#### Čidla vstupu papíru

Upozornění na obrazovce a volitelná e-mailová upozornění, když jsou vstupní zásobníky prázdné, nebo když dochází papír

## Připojení

### Mobile Connect

Použití aplikace Brother k tisku z mobilního zařízení s operačním systémem iOS nebo Android

### Brother Print Service Plugin<sup>5</sup>

Tisk ze zařízení s OS Android bez použití jednoúčelových aplikací

### Microsoft Universal Print

Organizace mohou spravovat svou tiskovou infrastrukturu Brother prostřednictvím cloudových služeb od společnosti Microsoft

### Alexa Print<sup>15</sup>

Tisk pomocí zařízení Echo a tiskárny připojené ke stejné síti

### Brother Apps<sup>9</sup>

Zabezpečený tisk z cloudu

### Web Connect<sup>9,13</sup>

Bez počítače si můžete stáhnout data a tisknout z Box, Microsoft SharePoint Online, Dropbox, Evernote, OneDrive, Google Drive™ a OneNote

### Emailový tisk<sup>9,13</sup>

Umožňuje tisk bez ovladačů prostřednictvím e-mailu

## Globální nástroje správy<sup>5</sup>

### BRAdmin<sup>4</sup>

Program správy LAN/WAN

### Nastavení klonovaného zařízení

Kopírování nastavení a konfigurací z jednoho počítače do druhého pomocí USB flash disku

### Konfigurace automatického načítání

Zařízení pravidelně kontroluje zašifrovaný soubor nastavení v síťovém umístění. Pokud bylo zařízení změněno, soubor se použije k návratu do požadované konfigurace

### Mass Deployment Tool

Poskytuje konfigurační rozhraní, které pomáhá spravovat a nasazovat nastavení zařízení

### Integrovaný webový server

Pomocí IP adresy nebo názvu uzlu vašeho zařízení můžete přistupovat přes USB nebo síť přes webový prohlížeč k webovému softwaru pro správu tisku integrovanému v zařízení pomocí náhodně zašifrovaného hesla

## Software<sup>5</sup>

### Brother iPrint&Scan

Tisk a kontrola stavu zařízení z počítače se systémem Windows nebo macOS pomocí softwaru Brother

### Print Support App<sup>4</sup>

Jako alternativa k Windows Modern Print tato metoda zvyšuje kompatibilitu a usnadňuje použití tím, že umožňuje tisk bez tradičních ovladačů tiskárny, což z ní činí všestranné a efektivní řešení pro moderní tiskové potřeby dostupné v obchodě Microsoft Store

Kompletní seznam podporovaných operačních systémů a stažení nejnovějšího softwaru naleznete na stránkách [support.brother.com](http://support.brother.com). Všechny ochranné známky, značky a názvy produktů jsou majetkem příslušných společností.

## Starší ovladače tisku<sup>20</sup>

### PCL Driver<sup>4</sup>

Generický ovladač  
PCL XL

### Univerzální tiskový driver<sup>4</sup>

Ovladač BR-Script3, který umožňuje tisk na libovolnou síťovou nebo lokálně připojenou laserovou tiskárnu Brother s podporou PostScriptu

### Tiskové jazyky

PCL6, BR-Script3

### Integrované fonty (PCL)

73 škálovatelných fontů,  
12 bitmapových fontů

### Integrované fonty (BR-script)

66 škálovatelných fontů

### Integrované čárové fonty (PCL)

16 čárových fontů:

Code39, Interleaved 2 of 5, FIM (US-PostNet), Post Net (US-PostNet), EAN-8, EAN-13, UPC-A, UPC-E, Codabar, ISBN (EAN), ISBN (UPC-E), Code128 (sady A,B, C), EAN128 (sady A,B,C), Code93, GS1Databar, MSI

### Linux

Tiskový ovladač  
(Linux, CUPS, LPD/LPRng)

## Zabezpečení sítě

### Zabezpečení drátové sítě

SMTP-AUTH, SSL/TLS (IPP, HTTP, SMTP, LDAP), SNMP v3, 802.1x (EAP-MD5, EAP-FAST, PEAP, EAP-TLS, EAP-TTLS), OAuth(SMTP), Kerberos, Ipsec

### Zabezpečení bezdrátové sítě

WEP 64/128 bitů, WPA-PSK (TKIP/AES), WPA2-PSK (TKIP/AES), WPA3-SAE (AES), SMTP-AUTH, SSL/TLS (IPP, HTTP, SMTP, LDAP), SNMP v3, 802.1x (EAP-FAST, PEAP, EAP-TLS, EAP-TTLS), OAuth(SMTP), Kerberos, IPsec, Wi-Fi Protected Setup® (WPS)<sup>10</sup>

### IPv4

ARP, RARP, BOOTP, DHCP, APIPA(Auto IP), WINS/NetBIOS name resolution, DNS Resolver, mDNS, LLMNR responder, LPR/LPD, Custom Raw Port/Port9100, SMTP klient, IPP/IPPS, FTP server, CIFS klient, TELNET server, SNMPv1/v2c/v3, HTTP/HTTPS server, TFTP klient a server, ICMP, Webové služby (tisk), SNTIP klient, LDAP, LDAPS, Syslog

### Zobrazení IP adresy

Dynamickou IP adresu přiřazenou vašemu zařízení lze zobrazit na domovské obrazovce.

### IPv6

NDP, RA, DNS resolver, mDNS, LLMNR responder, LPR/LPD, Custom Raw Port/Port9100, IPP/IPPS, SMTP klient, FTP server, CIFS klient, TELNET server, SNMPv1/v2c/v3, HTTP/ HTTPS server, TFTP klient a server, ICMPv6, Webové služby (tisk), SNTIP klient, LDAP, LDAPS, Syslog

### IP filtr

Omezení přístupu uživatelů sítě k zařízení přes síť.

## Bezpečnostní funkce

### E-mailové oznámení

Zařízení automaticky odesílá e-mailová upozornění, když vyžaduje pozornost, například že dochází toner nebo je třeba jej vyměnit

### E-mailové hlášení

Pravidelný příjem zpráv e-mailem o používání zařízení

### Bezpečné spuštění

Všechna tisková zařízení Brother jsou již od začátku zabezpečena. Zařízení automaticky rozpoznávají bezpečnostní útoky a přijímají preventivní opatření, včetně restartu v případě potřeby, aby byla zajištěna jejich bezpečnost

### Digitálně podepsaný firmware

Firmware pro tisková a skenerová zařízení Brother jsou digitálně podepsaná a zabezpečena

### Řízení přístupu k síti na základě portů

(IEEE 802.1x)  
Zařízení Brother plně splňují tuto normu a umožňují připojení k chráněné síti 802.1x EAP (rozšiřitelný ověřovací protokol)

### Omezení síťových protokolů

Funkce řízení přístupu k síti umožňuje správci podle potřeby omezit komunikační protokoly (například FTP, Telnet)

### Nastavení zámku

Konfigurace zabezpečeného přístupu k ovládacímu panelu zařízení jeho uzamčením

### Secure Function Lock 3.0

Používá čtyřmístný PIN nebo heslo k identifikaci a ověření jednotlivce nebo skupin uživatelů v síti. Umožňuje řízení přístupu s uživatelským jménem až pro 200 uživatelů

### Zabezpečený tisk z cloudu<sup>9</sup>

Umožňuje uvolnění tiskové úlohy chráněné heslem bez ovladače

### Uložení protokolu tisku

Umožňuje audit souboru tiskového protokolu uloženého na serveru CIFS. Zaznamenává ID, typ, jméno uživatele, datum, čas a počet stránek pro každou tiskovou úlohu

### Aktualizace firmwaru

Kromě automatické aktualizace na nejnovější verzi lze tiskárnu nastavit tak, aby nepřijímala starší verze firmwaru, a tím zabránila stažení neoprávněným uživatelem na starší verzi

### SysLog

Umožňuje IT administrátorům přístup k jediné aplikaci (nástroj SIEM) pro získávání aktualizací stavu zařízení pro účely auditu prostřednictvím Syslog

### Ověřování přes Active Directory / LDAP

Využití stávající infrastruktury k omezení přístupu k zařízením Brother pomocí AD/LDAP. Zaměstnanci mohou snadno použít své stávající síťové přihlašovací údaje k ověření

## Komunikace v blízkém poli (NFC)

### Čtečka NFC karet

Podporuje bezpečné ověřování uživatelů pomocí čtečky NFC karet pro řízení přístupu a umožňuje personalizované pracovní postupy prostřednictvím konfigurace zástupců NFC. Podpora čteček karet třetích stran vyžaduje dodatečný nákup a lze je připojit k přednímu hostiteli USB a zaregistrovat prostřednictvím integrovaného webového serveru

### Integrovaná podpora pro NFC

Zahrnuje:  
(ISO14443 Type A)  
MIFARE Standard / Plus / Ultralight / Ultralight C / DESfire / my-d move  
(ISO15693 typ B) Tag-it

### Podpora externích čteček NFC karet

RFIDeas pcProx Enroll – RDR-6081AKU; RDR-6281AKU; RDR-6381AKU; RDR-6E81AKU; RDR-6H81AKU  
RFIDeas AIR ID Enroll - RDR-7081AKU; RDR-7581AKU; RDR-7F81AKU  
Elatec - TWN3 MIFARE; TWN3 MIFARE NFC; TWN3 Multi ISO; TWN4 MIFARE NFC

## Vývojáři

### Brother Solutions Interface (BSI)

Tvorba výkonných cloudových a lokálních řešení, která přímo integrují pokročilé funkce tisku a zabezpečení zařízení Brother. Více informací naleznete na adrese:

[www.brother.eu/developers](http://www.brother.eu/developers)

## Spotřební materiál, doplňky a příslušenství

### Tonery součástí dodávky

7 500 stran (BK)  
6 500 stran (CMY)

### Standardní tonery

TN625  
3 000 stran (BK)  
1 800 stran (CMY)

### Vysokokapacitní tonery

TN625XL  
5 500 stran (BK)  
4 500 stran (CMY)

### Super vysokokapacitní tonery

TN625XXL  
7 500 stran (BK)  
6 500 stran (CMY)

### Ultra vysokokapacitní tonery

TN627  
10 000 stran (BK)  
10 000 stran (CMY)

### Jednotka fotoválců

DR625CL  
přibližně 50 000 stran při  
3 stranách na tiskovou úlohu

### Jednotka pasu

BU635CL  
přibližně 100 000 stran při  
3 stranách na tiskovou úlohu

### Nádobka odpadního toneru

WT229CL  
přibližně 50 000 stran při  
5 stranách na tiskovou úlohu

### Zapékací jednotka

FD-5000  
přibližně 100 000 stran při  
5 stranách na tiskovou úlohu

### Sada podávání papíru pro deskový podavač

PF-M5000  
přibližně 50 000 stran při  
5 stranách na tiskovou úlohu

### Obsah balení

Tiskárna, sada tonerů, jednotka fotoválce, jednotka pásu, nádoba odpadního toneru, zapékací jednotka, sada podávání papíru, napájecí kabel, Stručný návod k obsluze, záruční list (kabel rozhraní pro PC NENÍ součástí balení).

### Držák filtru

FH-3000  
(jen Německo)

### Volitelné zásobníky papíru<sup>2</sup>

Zásobník na 250 listů (LT-350CL)  
Zásobník na 520 listů (LT-360CL)  
Maximální kombinace až  
2 x LT-350CL nebo 2 x LT-360CL,  
1 x LT-350CL a 1 x LT-360CL

### Volitelná skříňka

ZUNTBC4FARBLASER Brother  
Profesionální volně stojící  
skříňka pro barevnou laserovou  
tiskárnu.

## Rozměry a hmotnost (Š x H x V)

### Tiskárna bez obalu

404 x 473 x 338 mm  
21,3 kg včetně tonerů  
a dalších součástí dodávky.

### Tiskárna s obalem

606 x 561 x 501 mm  
26,9 kg

### Volitelné zásobníky papíru

Na 250 listů:  
404 x 446 x 100 mm  
3,25 kg  
Na 520 listů:  
404 x 446 x 131 mm  
4,33 kg

### Volitelná skříňka

410 x 484 x 400 mm  
10 kg

## Zatížitelnost

### Doporučená měsíční

Až do 7 500 stran

### Maximální měsíční<sup>6</sup>

Až do 80 000 stran

## Prostředí

### Požadavek na napájení

220 – 240V ~, 50/60Hz

### Spotřeba energie<sup>11</sup>

Tisk: 540 W  
(330 W v tichém režimu)  
Připravenost: 60 W  
Spánek: 7,6 W  
Síťový pohotovostní režim: 7,1 W  
Hluboký spánek: 0,4 W  
Vypnuté napájení: 0,04 W

### Akustický tlak<sup>12</sup>

Tisk: 49 dbA  
Tichý režim tisku: 44 dbA  
Výchozí pohotovostní režim: 31 dbA

### Akustický výkon<sup>12</sup>

Tisk: 6,54 BA  
Tichý režim tisku: 5,91 BA  
Výchozí pohotovostní režim: 4,48 BA  
Hluboký spánek: 3,38 BA

### Hodnota TEC

0,40 kWh / týden

### Eko režim

Při bezproblémové funkčnosti je systém ekologické kontroly tiskárny navržen tak, aby zajistil nižší hladinu hluku, spotřeboval méně energie když se nepoužívá a optimalizoval využití toneru pro snížení celkových nákladů na vlastnictví.

### Provozní prostředí

Vlhkost: 20 - 80%  
Teplota: 10° - 32,5°C

### Skladovací prostředí

Vlhkost: 35 - 85%  
Teplota: 0° - 40°C

## Počítačové platformy

### Windows

Windows 11 (Home | Pro | Education | Enterprise)  
Windows 10 (Home | Pro | Education | Enterprise)  
(edice 32 nebo 64 bitů)  
Windows server  
2025, 2022, 2019, 2016

### Linux

Podporovaný systém správy balíčků<sup>19</sup>:  
dpkg, rpm

### Macintosh<sup>18</sup>

macOS 13 nebo vyšší

### ChromeOS™

Kompatibilní se systémy Chromebook, včetně podpory tisku s certifikací „Works with Chromebook“

Úplný seznam podporovaných operačních systémů a stažení nejnovějšího softwaru naleznete na adrese: [support.brother.com](https://support.brother.com).

## Požadavky na místo na disku

50 MB – jen ovladače Windows  
1,8 GB - aplikace včetně ovladačů Windows 11, 10

500 MB – aplikace macOS

20 MB – jen ovladače Linux

## Certifikáty

### Blue Angel

### Nordic Swan

### GS Mark

### Wi-Fi CERTIFIED:

Wi-Fi Direct, Wi-Fi Protected Setup, WPA3™ - Enterprise, Personal

### Morpro Certified

Zajišťuje univerzální kompatibilitu pro tisk bez ovladačů v systémech Windows, Android a kompatibilních mobilních operačních systémech.

### AirPrint

1. Přibližná deklarovaná výtěžnost toneru v souladu s normou ISO/IEC 19798. 2. Vypočteno pro listy papíru o gramáži 80 g/m<sup>2</sup>. 3. Windows a macOS. 4. Jen Windows. 5. Bezplatné stažení z centra řešení Brother <http://solutions.brother.com> 6. Počet vytištěných stránek za měsíc lze použít k porovnání navržené životnosti mezi produkty Brother. Pro maximální životnost tiskárny je nejlepší zvolit tiskárnu s pracovním cyklem, který překračuje vaše požadavky na tisk. 7. Vyžaduje software Brother. 8. Na základě normy ISO/IEC 17629. 9. Vyžaduje připojení k internetu. 10. Wi-Fi Direct podporuje pouze WPA2-PSK (AES). 11. Měřeno dle normy IEC 62301 edice 2.0. Všechny hodnoty jsou přibližné; spotřeba energie se liší v závislosti na prostředí použití nebo opotřebení součástí. 12. V souladu s normou ISO 7779. 13. Vyžaduje další aktivaci. 14. Nemusí být ve vašem regionu k dispozici. 15. Rozbočovače USB třetích stran nejsou podporovány. 16. Vyžaduje instalaci volitelných zásobníků. 17. Vložení jen jednoho listu. 18. Jen v systému macOS AirPrint. 19. Red Hat Enterprise Linux 8.6 64bit, Red Hat Enterprise Linux 9.1 64bit, Fedora 39 64bit, Mageia 9 32bit, Mageia 9 64bit, openSUSE 15.5 64bit, SUSE Enterprise 15-SP4 64bit, Debian 12.2.0 32bit, Debian 12.2.0 64bit, Ubuntu MATE 18.04 32bit, Ubuntu 22.04 64bit, Ubuntu 23.10 64bit, Linux Mint 21.2 64bit, Ubuntu 24.04 64bit. 20. Společnost Microsoft přechází na tisk bez ovladačů jako preferovaný standard. Instalace starších ovladačů zůstávají podporovány pro zákazníky se stávajícími požadavky na nasazení. 21. Pokročilá nastavení pouze prostřednictvím staršího ovladače nebo aplikace Print Support. 22. Ve srovnání s předchozím ekvivalentním modelem Brother. 23. Údaj vychází z interní analýzy společnosti Brother v době publikace. Údaje se mohou lišit v závislosti na výrobních metodách a dostupnosti materiálů. 24. Tyto výsledky vycházejí z interních výpočtů společnosti Brother ve srovnání s předchozím ekvivalentním modelem. Rozsah emisí CO<sub>2</sub> zahrnuje C1 (Zakoupené zboží a služby), C11 (Použití prodaných výrobků) a C12 (Zpracování prodaných výrobků na konci životnosti). Přesné hodnoty se mohou lišit v závislosti na zemi nebo regionu, výrobních metodách a dostupnosti materiálů.



### Spolupráce s vámi za lepší životní prostředí

Zelená iniciativa naší firmy Brother je jednoduchá. Snažíme se převzít odpovědnost, jednat uctivě a snažit se chovat pozitivně pro pomoc při budování společnosti, u které lze dosáhnout udržitelného rozvoje. Nazýváme to přiblížením firmy Brother zemi (Brother Earth). [www.brotherearth.com](http://www.brotherearth.com)

Veškeré specifikace jsou v době tisku správné a mohou být dále měněny. Brother je registrovaná ochranná známka společnosti Brother Industries Ltd. Názvy produktů jsou registrované ochranné známky, nebo ochranné známky příslušných společností.