

Profesionální barevná laserová tiskárna

Robustní konstrukce,
výjimečná kvalita tisku
a udržitelný design

Tiskárna HL-L8430CDW, vyvinutá pro splnění požadavků moderních pracovišť, kombinuje vysokou rychlost tisku a spolehlivý barevný výstup s robustními bezpečnostními funkcemi, na které se můžete spolehnout.

Je vyrobena z vysoce kvalitních a odolných komponentů a nabízí spolehlivou kvalitu provedení, kterou vyžaduje profesionální firemní zařízení. Udržitelnost je jádrem designu tiskárny HL-L8430CDW a pomáhá organizacím snižovat jejich dopad na životní prostředí.

HL-L8430CDW

Důležité vlastnosti

- Rychlost tisku až do 31 str./min.
- Oboustranný tisk s rychlostí až do 20 str./min.
- Dvoupásmová Wi-Fi (2,4 GHz a 5 GHz)
- Gigabitový ethernet
- Zásobník papíru na 250 listů
- Deskový podavač na 50 listů papíru
- Auto detekce nedostatku / prázdného papíru
- Tonery s kapacitou 3 000 černých, 1 800 barevných stran
- K dispozici v rámci smlouvy o řízených tiskových službách (MPS)



TISK



WIFI

FPOT
méně než
9,9 sekund

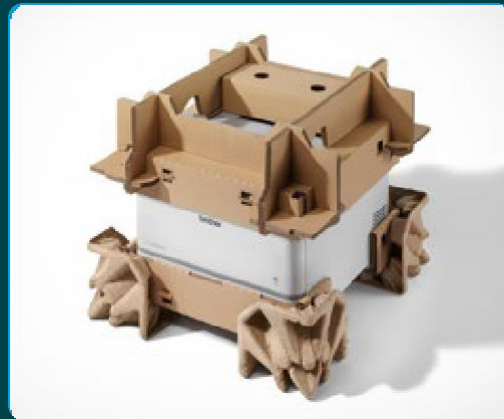
250
listů volitelné
zásobníky

NFC
bezpečné
ověřování

Udržitelnost

Snižování našeho dopadu na životní prostředí

- Prodloužení životnosti tiskárny a zkrácení prostoje díky snadno vyměnitelným dílům
- 100% balení bez EPS pěny pro snadnou recyklaci
- Navrženo a vyrobeno pro opětovnou repasaci
- Vyrobeno až z 19 % recyklovaného plastu²³
- Snížení typické spotřeby energie (TEC) až o 31 %²²
- Snížení emisí CO2 až o 12 %²⁴
- Certifikát Blue Angel pro splnění vysokých standardů na životní prostředí



Produktivita

Dlouhodobá spolehlivost bez kompromisů

- Robustní konstrukce, navržena pro náročné firmy
- Použití vysokokapacitních tonerů snižuje celkovou dobu jejich výměn
- Delší doba tisku bez přerušování s variabilní kapacitou papíru



Bezpečnost konstrukce

Zabezpečení zařízení

Vaše zařízení chrání vaši firmu minimalizací rizik prostřednictvím:

- Zabezpečeného přístupu uživatelů přes LDAPs, Active Directory a ověřování NFC.
- Řízeného oprávnění pomocí funkcí Secure Function Lock a Setting Lock.
- Integrita systému je zajištěna detekcí narušení, bezpečným spouštěním a digitálně podepsaným firmwarem.

Zabezpečení sítě

Vaše síť bude chráněna flexibilními nástroji odpovídajícími průmyslovým standardům, včetně:

- Ochrany proti narušení pomocí kontroly protokolů, omezení rozhraní a filtrování IPv4.
- Bezpečného připojení přes IEEE 802.1X pro podnikové drátové a bezdrátové sítě.
- Šifrované komunikace pomocí TLS, SSH, IPSEC, HTTPS a SNMPv3.
- Centralizované správy s Device Master, BRAdmin Pro 4 a nástrojem Mass Deployment Tool.
- Syslog hlášením pro bezproblémovou integraci SIEM v reálném čase.

Zabezpečení dokumentů

Vaše dokumenty jsou chráněny prostřednictvím:

- Šifrovaného přenosu přes IPPS/HTTPS pro tisk.
- Neperzistentní paměti, která zajišťuje vymazání dat po každé úloze nebo restartu.
- Bezpečného uvolnění tisku, dokumenty se vytisknou pouze tehdy, když si je můžete vyzvednout.
- Integrace se systémy třetích stran prostřednictvím rozhraní Brother Solutions Interface (BSI) pro zefektivnění pracovních postupů.

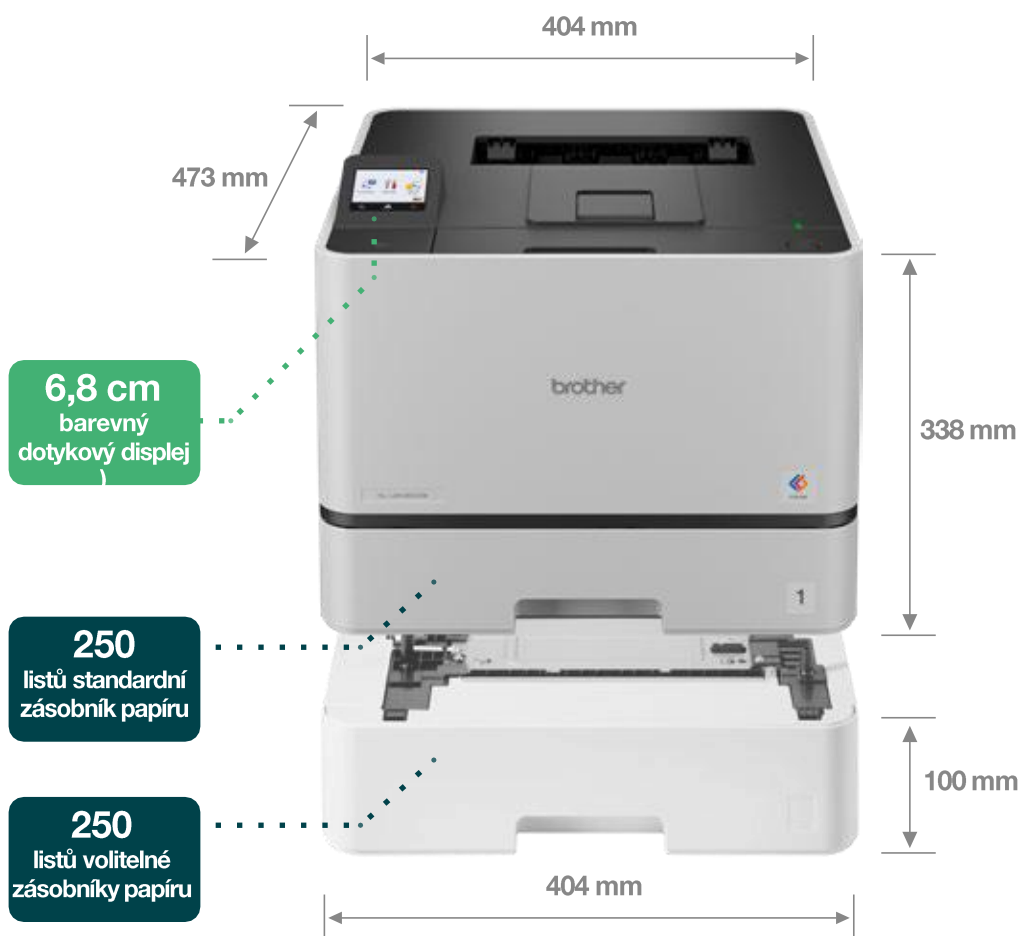
Brother MPS

Snadný tisk s Brother MPS

Řízené tiskové služby (MPS) vám pomohou vytěžít z vašich zařízení maximum. Ať už jsou vaše tiskové potřeby jakékoli, budeme „na vaší straně“ a nalezneme řešení, které zjednoduší správu tiskárny, ušetří čas, sníží náklady a pomůže vám zůstat stále produktivní.

Výhody obsahují:

- Žádné dlouhodobé závazky
- Dodání toneru dříve, než vám dojde
- Rychlou podporu v případě poruchy
- Snadnou recyklaci spotřebního materiálu



Spotřební materiál

Tonery



TN625 (součást
dodávky)

3 000BK, 1 800 CMY

TN625XL

5 500BK, 4 500 CMY

TN625XXL

7 500BK, 6 500 CMY

Příslušenství

Zásobník a skříňka

LT-350CL

Spodní zásobník
s kapacitou 250 listů

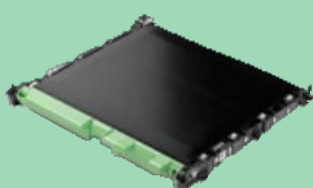
ZUNTBC4FARBLASER

Volně stojící skříňka

Vyměnitelné díly



Jednotka fotovalců
DR625CL



Jednotka pásu
BU635CL

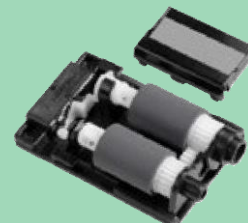


Nádobka odpadního toneru
WT229CL



Zapékací jednotka
FD-5000

Sada podávání papíru
pro deskový podavač
PF-M5000



Obecné

Technologie

Elektrofotografický laser

Klasifikace laseru

Laserový produkt třídy 1

Kapacita paměti

Interní 512 MB

Procesor

1 200 MHz

Ovládací panel

6,8 cm (2.7") barevný
dotykový LCD

Místní rozhraní⁵

Vysokorychlostní USB 2.0,
USB 2.0 Host (přední)

Drátové síťové rozhraní

GigE (10Base-T/100Base-
TX/ 1000Base-T)

Bezdrátové síťové rozhraní

2,4 GHz: IEEE 802.11b/g/n
5 GHz¹⁴: IEEE 802.11a/n
(režim Infrastructure),
vertikální párování

Wi-Fi Direct®

Bezdrátový tisk bez nutnosti
použití bezdrátového
přístupového bodu
(podporovány jsou automatické
i manuální metody)

Tisk^{8,20}

Rychlost tisku (A4)

Až do 31 stran za minutu

Rychlost oboustranného tisku (A4)

Až do 20 stran za minutu
(10 listů za minutu)

Rozlišení

2 400 dpi (2 400 x 600 dpi),
600 x 600 dpi
(horizontálně x vertikálně,
bodů na palec)

FPOT

(čas prvního výtisku)

Méně než 9,9 sekund
z pohotovostního režimu
a se standardním zásobníkem

Doba zahřívání

Méně než 15,1 sekund
z režimu spánku

Kompatibilita tisku bez ovladačů

Připraveno pro moderní tiskovou platformu Windows

Podpora bezproblémového
tisku bez ovladačů přes
IPP s okamžitým
nastavením na zařízeních
s Windows 10 (21H2+)
a Windows 11.

Mopria

Tisk běžných typů souborů
z podporovaných mobilních
zařízení Android a počítačů
se systémem Windows.

Apple AirPrint

Tisk běžných typů souborů
z jakékoli aplikace s podporou
AirPrint.

Chrome OS™

Podpora tisku
z Chromebooku.

Naše tiskárny podporují tisk bez ovladačů na zařízeních se systémy Windows, macOS, iOS a Android s okamžitým, bezpečným a bezproblémovým nastavením.

Funkce tisku

Přímý tisk

Tisk přímo z předního hostitelského portu USB pomocí paměťové jednotky USB. Podporované formáty zahrnují: PDF 2.0, JPEG, TIFF (skenování pomocí modelu Brother)

Oznámení

o dokončení tisku

Lze nastavit oznámení, které se při tisku zobrazí do počítače

Ruční oboustranný tisk^{4,21}

Doporučeno pro média nepodporovaná automatickým oboustranným tiskem

Kopie dokumentu⁴

Vytisknou se další kopie stejného dokumentu na papír odebraný z dalších zásobníků papíru

Tisk záhlaví a zápatí^{3,21}

Přidání položek datum, čas, přihlašovací uživatelské jméno nebo vlastní text do horní nebo dolní části každé vytištěné stránky

Vynechání zásobníku¹⁶

Konfigurace výběru zásobníku papíru pro zákaz použití konkrétních zásobníků / médií pro běžný tisk

Tisk N-na³

Zmenšení 2, 4, 9, 16 nebo 25 stran A4 na jednu stranu A4, Mac (Airprint) na 2, 4, 6, 9 nebo 16 stran A4 na jednu stranu A4

Tisk plakátu^{4,21}

Zvětšení 1 stránky A4 na plakát s použitím 4, 9, 16 nebo 25 stránek A4

Tisk vodoznaku^{3,21}

Vložení vodoznaku do dokumentu s předdefinovaným nebo uživatelským textem

Zabezpečený tisk³

Ochrana tiskové úlohy pomocí uvolňovacího kódu, který je na zařízení vyžadován pro jejich tisk

Reverzní tisk^{4,21}

Otočení obsahu tištěného dokumentu o 180°

Manipulace s papírem

Vstup papíru²

Standardní zásobník (Z1)
250 listů

Deskový podavač
50 listů, 10 obálek

Výstup papíru²

150 listů lícem dolů,
1 list lícem nahoru
(přímá dráha)

Oboustranný tisk

A4

Rozměr médií

Standardní zásobník (Z1)
Letter, Legal, Executive, A4, A5, A5 (dlouhý okraj), A6, Mexico Legal, India Legal, Folio, 16K (195 x 270 mm)

Deskový podavač

Šířka: 76,2 mm – 216 mm
Délka: 116 mm – 355,6 mm
Obálky; C5, Com-10, DL, Monarch

Volitelné zásobníky

Letter, Legal, Executive, A4, A5, Mexico Legal, India Legal, Folio, 16K (195 x 270 mm)

Hmotnost médií

Standardní zásobník (Z1)

60 – 105 g/m²

Deskový podavač

60 – 163 g/m²

Volitelné zásobníky

60 – 105 g/m²

Typy médií

Standardní zásobník (Z1)

Tenký papír, kancelářský papír, tlustý papír, recyklovaný papír

Deskový podavač

Tenký papír, kancelářský papír, tlustý papír, recyklovaný papír, hrubý papír, štítky, obálky, tenké obálky, tlusté obálky, lesklý papír¹⁷

Volitelné zásobníky

Tenký papír, kancelářský papír, recyklovaný papír

Automatický oboustranný tisk

Tenký papír, kancelářský papír, tlustý papír, tlustší papír, recyklovaný papír, lesklý papír

Čidla vstupu papíru

Upozornění na obrazovce a volitelná e-mailová upozornění, když jsou vstupní zásobníky prázdné, nebo když dochází papír

Připojení

Mobile Connect

Použití aplikace Brother k tisku z mobilního zařízení s operačním systémem iOS nebo Android

Brother Print Service Plugin⁵

Tisk ze zařízení s OS Android bez použití jednoúčelových aplikací

Microsoft Universal Print

Organizace mohou spravovat svou tiskovou infrastrukturu Brother prostřednictvím cloudových služeb od společnosti Microsoft

Alexa Print¹⁵

Tisk pomocí zařízení Echo a tiskárny připojené ke stejné síti

Brother Apps⁹

Zabezpečený tisk z cloudu

Web Connect^{9,13}

Bez počítače si můžete stáhnout data a tisknout z Box, Microsoft SharePoint Online, Dropbox, Evernote, OneDrive, Google Drive™ a OneNote

Emailový tisk^{9,13}

Umožňuje tisk bez ovladačů prostřednictvím e-mailu

Globální nástroje správy⁵

BRAdmin⁴

Program správy LAN/WAN

Nastavení klonovaného zařízení

Kopírování nastavení a konfigurací z jednoho počítače do druhého pomocí USB flash disku

Konfigurace automatického načítání

Zařízení pravidelně kontroluje zašifrovaný soubor nastavení v síťovém umístění. Pokud bylo zařízení změněno, soubor se použije k návratu do požadované konfigurace

Mass Deployment Tool

Poskytuje konfigurační rozhraní, které pomáhá spravovat a nasazovat nastavení zařízení

Integrovaný webový server

Pomocí IP adresy nebo názvu uzlu vašeho zařízení můžete přistupovat přes USB nebo síť přes webový prohlížeč k webovému softwaru pro správu tisku integrovanému v zařízení pomocí náhodně zašifrovaného hesla

Software⁵

Brother iPrint&Scan

Tisk a kontrola stavu zařízení z počítače se systémem Windows nebo macOS pomocí softwaru Brother

Print Support App⁴

Jako alternativa k Windows Modern Print tato metoda zvyšuje kompatibilitu a usnadňuje použití tím, že umožňuje tisk bez tradičních ovladačů tiskárny, což z ní činí všestranné a efektivní řešení pro moderní tiskové potřeby dostupné v obchodě Microsoft Store

Kompletní seznam podporovaných operačních systémů a stažení nejnovějšího softwaru naleznete na stránkách support.brother.com. Všechny ochranné známky, značky a názvy produktů jsou majetkem příslušných společností.

Starší ovladače tisku²⁰

PCL Driver⁴

Generický ovladač
PCL XL

Univerzální tiskový driver⁴

Ovladač BR-Script3, který umožňuje tisk na libovolnou síťovou nebo lokálně připojenou laserovou tiskárnu Brother s podporou PostScriptu

Tiskové jazyky

PCL6, BR-Script3

Integrované fonty (PCL)

73 škálovatelných fontů,
12 bitmapových fontů

Integrované fonty (BR-script)

66 škálovatelných fontů

Integrované čárové fonty (PCL)

16 čárových fontů:
Code39, Interleaved 2 of 5, FIM (US-PostNet), Post Net (US-PostNet), EAN-8, EAN-13, UPC-A, UPC-E, Codabar, ISBN (EAN), ISBN (UPC-E), Code128 (sady A,B, C), EAN128 (sady A,B,C), Code93, GS1Databar, MSI

Linux

Tiskový ovladač
(Linux, CUPS, LPD/LPRng)

Zabezpečení sítě

Zabezpečení drátové sítě

SMTP-AUTH, SSL/TLS (IPP, HTTP, SMTP, LDAP), SNMP v3, 802.1x (EAP-MD5, EAP-FAST, PEAP, EAP-TLS, EAP-TTLS), OAuth(SMTP), Kerberos, Ipsec

Zabezpečení bezdrátové sítě

WEP 64/128 bitů, WPA-PSK (TKIP/AES), WPA2-PSK (TKIP/AES), WPA3-SAE (AES), SMTP-AUTH, SSL/TLS (IPP, HTTP, SMTP, LDAP), SNMP v3, 802.1x (EAP-FAST, PEAP, EAP-TLS, EAP-TTLS), OAuth(SMTP), Kerberos, IPsec, Wi-Fi Protected Setup® (WPS)¹⁰

IPv4

ARP, RARP, BOOTP, DHCP, APIPA(Auto IP), WINS/NetBIOS name resolution, DNS Resolver, mDNS, LLMNR responder, LPR/LPD, Custom Raw Port/Port9100, SMTP klient, IPP/IPPS, FTP server, CIFS klient, TELNET server, SNMPv1/v2c/v3, HTTP/HTTPS server, TFTP klient a server, ICMP, Webové služby (tisk), SNTIP klient, LDAP, LDAPS, Syslog

Zobrazení IP adresy

Dynamickou IP adresu přiřazenou vašemu zařízení lze zobrazit na domovské obrazovce

IPv6

NDP, RA, DNS resolver, mDNS, LLMNR responder, LPR/LPD, Custom Raw Port/Port9100, IPP/IPPS, SMTP klient, FTP server, CIFS klient, TELNET server, SNMPv1/v2c/v3, HTTP/ HTTPS server, TFTP klient a server, ICMPv6, Webové služby (tisk), SNTIP klient, LDAP, LDAPS, Syslog

IP filtr

Omezení přístupu uživatelů sítě k zařízení přes síť

Bezpečnostní funkce

E-mailové oznámení

Zařízení automaticky odesílá e-mailová upozornění, když vyžaduje pozornost, například že dochází toner nebo je třeba jej vyměnit.

E-mailové hlášení

Pravidelný příjem zpráv e-mailem o používání zařízení

Bezpečné spuštění

Všechna tisková zařízení Brother jsou již od začátku zabezpečena. Zařízení automaticky rozpoznávají bezpečnostní útoky a přijímají preventivní opatření, včetně restartu v případě potřeby, aby byla zajištěna jejich bezpečnost

Digitálně podepsaný firmware

Firmware pro tisková a skenerová zařízení Brother jsou digitálně podepsaná a zabezpečena

Ověřování přes Active Directory / LDAP

Využití stávající infrastruktury k omezení přístupu k zařízení Brother pomocí AD/LDAP. Zaměstnanci mohou snadno použít své stávající síťové přihlašovací údaje k ověření

Řízení přístupu k síti na základě portů

(IEEE 802.1x)
Zařízení Brother plně splňují tuto normu a umožňují připojení k chráněné síti 802.1x EAP (rozšiřitelný ověřovací protokol)

Omezení síťových protokolů

Funkce řízení přístupu k síti umožňuje správci podle potřeby omezit komunikační protokoly (například FTP, Telnet)

Nastavení zámku

Konfigurace zabezpečeného přístupu k ovládacímu panelu zařízení jeho uzamčením

Secure Function Lock 3.0

Používá čtyřmístný PIN nebo heslo k identifikaci a ověření jednotlivce nebo skupin uživatelů v síti. Umožňuje řízení přístupu s uživatelským jménem až pro 200 uživatelů

Zabezpečený tisk z cloudu⁹

Umožňuje uvolnění tiskové úlohy chráněné heslem bez ovladače

Uložení protokolu tisku

Umožňuje audit souboru tiskového protokolu uloženého na serveru CIFS. Zaznamenává ID, typ, jméno uživatele, datum, čas a počet stránek pro každou tiskovou úlohu

Aktualizace firmwaru

Kromě automatické aktualizace na nejnovější verzi lze tiskárnu nastavit tak, aby nepřijímala starší verze firmwaru, a tím zabránila stažení neoprávněným uživatelem na starší verzi.

SysLog

Umožňuje IT administrátorům přístup k jediné aplikaci (nástroj SIEM) pro získávání aktualizací stavu zařízení pro účely auditu prostřednictvím Syslog

Komunikace v blízkém poli (NFC)

Čtečka NFC karet

Podporuje bezpečné ověřování uživatelů pomocí čtečky NFC karet pro řízení přístupu a umožňuje personalizované pracovní postupy prostřednictvím konfigurace zástupců NFC. Podpora čteček karet třetích stran vyžaduje dodatečný nákup a lze je připojit k přednímu hostiteli USB a zaregistrovat prostřednictvím integrovaného webového serveru.

Integrovaná podpora pro NFC

Zahrnuje:
(ISO14443 Type A)
MIFARE Standard / Plus / Ultralight / Ultralight C / DESfire / my-d move
(ISO15693 typ B) Tag-it

Podpora externích čteček NFC karet

RFIDeas pcProx Enroll –
RDR-6081AKU; RDR-6281AKU;
RDR-6381AKU; RDR-6E81AKU;
RDR-6H81AKU
RFIDeas AIR ID Enroll -
RDR-7081AKU; RDR-7581AKU;
RDR-7F81AKU
Elatec - TWN3 MIFARE;
TWN3 MIFARE NFC;
TWN3 Multi ISO;
TWN4 MIFARE NFC

Vývojáři

Brother Solutions Interface (BSI)

Tvorba výkonných cloudových a lokálních řešení, která přímo integrují pokročilé funkce tisku a zabezpečení zařízení Brother. Více informací naleznete na adrese:

www.brother.eu/developers

Spotřební materiál¹, doplňky a příslušenství

Tonery součástí dodávky

3 000 stran (BK)
1 800 stran (CMY)

Standardní tonery

TN625
3 000 stran (BK)
1 800 stran (CMY)

Vysokokapacitní tonery

TN625XL
5 500 stran (BK)
4 500 stran (CMY)

Super vysokokapacitní tonery

TN625XXL
7 500 stran (BK)
6 500 stran (CMY)

Jednotka fotoválců

DR625CL
přibližně 50 000 stran při
3 stranách na tiskovou úlohu

Jednotka pásu

BU635CL
přibližně 100 000 stran při
3 stranách na tiskovou úlohu

Nádobka odpadního toneru

WT229CL
přibližně 50 000 stran při
5 stranách na tiskovou úlohu

Zapékací jednotka

FD-5000
přibližně 100 000 stran při
5 stranách na tiskovou úlohu

Sada podávání papíru pro deskový podavač

PF-M5000
přibližně 50 000 stran při
5 stranách na tiskovou úlohu

Obsah balení

Tiskárna, sada tonerů, jednotka fotoválce, jednotka pásu, nádoba odpadního toneru, zapékací jednotka, sada podávání papíru, napájecí kabel, Stručný návod k obsluze, záruční list (kabel rozhraní pro PC NENÍ součástí balení).

Držák filtru

FH-3000
(jen Německo)

Volitelné zásobníky papíru²

Zásobník na 250 listů (LT-350CL)
Maximální kombinace až 2 x LT-350CL.

Volitelná skříňka

ZUNTBC4FARBLASER Brother
Profesionální volně stojící skříňka pro barevnou laserovou tiskárnu.

Rozměry a hmotnost (Š x H x V)

Tiskárna bez obalu

404 x 473 x 338 mm
21,0 kg včetně tonerů
a dalších součástí dodávky.

Tiskárna s obalem

606 x 561 x 501 mm
26,6 kg

Volitelné zásobníky papíru

Na 250 listů:
404 x 446 x 100 mm
3,25 kg

Volitelná skříňka

410 x 484 x 400 mm
10 kg

Zatížitelnost

Doporučená měsíční

Až do 5 000 stran

Maximální měsíční⁶

Až do 60 000 stran

Prostředí

Požadavek na napájení

220 – 240V ~, 50/60Hz

Spotřeba energie¹¹

Tisk: 540 W
(330 W v tichém režimu)
Připravenost: 60 W
Spánek: 7,6 W
Síťový pohotovostní režim: 7,1 W
Hluboký spánek: 0,4 W
Vypnuté napájení: 0,04 W

Akustický tlak¹²

Tisk: 49 dbA
Tichý režim tisku: 44 dbA
Výchozí pohotovostní režim: 31 dbA

Akustický výkon¹²

Tisk: 6,54 BA
Tichý režim tisku: 5,91 BA
Výchozí pohotovostní režim: 4,48 BA
Hluboký spánek: 3,38 BA

Hodnota TEC

0,40 kWh / týden

Eko režim

Při bezproblémové funkčnosti je systém ekologické kontroly tiskárny navržen tak, aby zajistil nižší hladinu hluku, spotřeboval méně energie když se nepoužívá a optimalizoval využití toneru pro snížení celkových nákladů na vlastnictví.

Provozní prostředí

Vlhkost: 20 - 80%
Teplota: 10° - 32,5°C

Skladovací prostředí

Vlhkost: 35 - 85%
Teplota: 0° - 40°C

Počítačové platformy

Windows

Windows 11 (Home | Pro | Education | Enterprise)
Windows 10 (Home | Pro | Education | Enterprise)
(edice 32 nebo 64 bitů)
Windows server
2025, 2022, 2019, 2016

Linux

Podporovaný systém správy balíčků¹⁹:
dpkg, rpm

Macintosh¹⁸

macOS 13 nebo vyšší

ChromeOS™

Kompatibilní se systémy Chromebook, včetně podpory tisku s certifikací „Works with Chromebook“

Úplný seznam podporovaných operačních systémů a stažení nejnovějšího softwaru naleznete na adrese: support.brother.com.

Požadavky na místo na disku

50 MB – jen ovladače Windows
1,8 GB - aplikace včetně ovladačů Windows 11, 10

500 MB – aplikace macOS

20 MB – jen ovladače Linux

Certifikáty

Blue Angel

Nordic Swan

GS Mark

Wi-Fi CERTIFIED:

Wi-Fi Direct,
Wi-Fi Protected Setup,
WPA3™ - Enterprise,
Personal

Morpro Certified

Zajišťuje univerzální kompatibilitu pro tisk bez ovladačů v systémech Windows, Android a kompatibilních mobilních operačních systémech.

AirPrint

1. Přibližná deklarovaná výtěžnost toneru v souladu s normou ISO/IEC 19798. 2. Vypočteno pro listy papíru o gramáži 80 g/m². 3. Windows a macOS. 4. Jen Windows. 5. Bezplatné stažení z centra řešení Brother <http://solutions.brother.com> 6. Počet vytištěných stránek za měsíc lze použít k porovnání navržené životnosti mezi produkty Brother. Pro maximální životnost tiskárny je nejlepší zvolit tiskárnu s pracovním cyklem, který překračuje vaše požadavky na tisk. 7. Vyžaduje software Brother. 8. Na základě normy ISO/IEC 17629. 9. Vyžaduje připojení k internetu. 10. Wi-Fi Direct podporuje pouze WPA2-PSK (AES). 11. Měřeno dle normy IEC 62301 edice 2.0. Všechny hodnoty jsou přibližné; spotřeba energie se liší v závislosti na prostředí použití nebo opotřebení součástí. 12. V souladu s normou ISO 7779. 13. Vyžaduje další aktivaci. 14. Nemusí být ve vašem regionu k dispozici. 15. Rozbočovače USB třetích stran nejsou podporovány. 16. Vyžaduje instalaci volitelných zásobníků. 17. Vložení jen jednoho listu. 18. Jen v systému macOS AirPrint. 19. Red Hat Enterprise Linux 8.6 64bit, Red Hat Enterprise Linux 9.1 64bit, Fedora 39 64bit, Mageia 9 32bit, Mageia 9 64bit, openSUSE 15.5 64bit, SUSE Enterprise 15-SP4 64bit, Debian 12.2.0 32bit, Debian 12.2.0 64bit, Ubuntu MATE 18.04 32bit, Ubuntu 22.04 64bit, Ubuntu 23.10 64bit, Linux Mint 21.2 64bit, Ubuntu 24.04 64bit. 20. Společnost Microsoft přechází na tisk bez ovladačů jako preferovaný standard. Instalace starších ovladačů zůstávají podporovány pro zákazníky se stávajícími požadavky na nasazení. 21. Pokročilá nastavení pouze prostřednictvím staršího ovladače nebo aplikace Print Support. 22. Ve srovnání s předchozím ekvivalentním modelem Brother. 23. Údaj vychází z interní analýzy společnosti Brother v době publikace. Údaje se mohou lišit v závislosti na výrobních metodách a dostupnosti materiálů. 24. Tyto výsledky vycházejí z interních výpočtů společnosti Brother ve srovnání s předchozím ekvivalentním modelem. Rozsah emisí CO₂ zahrnuje C1 (Zakoupené zboží a služby), C11 (Použití prodaných výrobků) a C12 (Zpracování prodaných výrobků na konci životnosti). Přesné hodnoty se mohou lišit v závislosti na zemi nebo regionu, výrobních metodách a dostupnosti materiálů.



brother
at your side



Spolupráce s vámi za lepší životní prostředí

Zelená iniciativa naší firmy Brother je jednoduchá. Snažíme se převzít odpovědnost, jednat uctivě a snažit se chovat pozitivně pro pomoc při budování společnosti, u které lze dosáhnout udržitelného rozvoje. Nazývám to přiblížením firmy Brother zemi (Brother Earth). www.brotherearth.com

Veškeré specifikace jsou v době tisku správné a mohou být dále měněny. Brother je registrovaná ochranná známka společnosti Brother Industries Ltd. Názvy produktů jsou registrované ochranné známky, nebo ochranné známky příslušných společností.